

MUNDIAL

BASES ET PRISES INDUSTRIELLES

Description: BASE MURALE IP66-IP67 3P+T 380V 125A 6H

Référence:
03875

Caractéristiques:

Type de produit:	Base murale basse tension
Intensité:	125A
Pôles:	3P+T
Tension:	380...415V
Fréquence (hz):	50/60Hz
Position horaire:	6h
Couleur:	Rouge
Poids (kg):	1,966
Dimensions:	
Matériaux:	Matériaux plastiques sans halogène. Pièces en plastique: Polyamide 6. Contacts en alliage cuivre-zinc
Unités d'emballage:	1

Donées techniques:

Degré de protection:	IP66-IP67
Remarques sur le degré de protection:	
Résistance aux impacts:	IK08
Résistance au fil incandescent:	960 °C
Pression de la bille:	125 °C
Plage de température ambiante:	-25 °C / +40 °C

Certifications et Normes:

Directive basse tension:	2014/35/EU
Normes:	IEC 60309-1-2
Certificats:	



Codes:

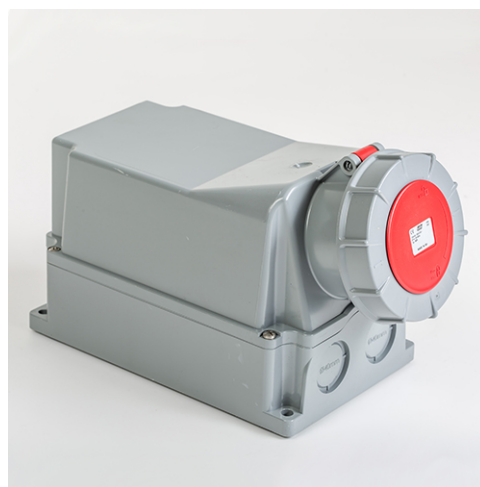
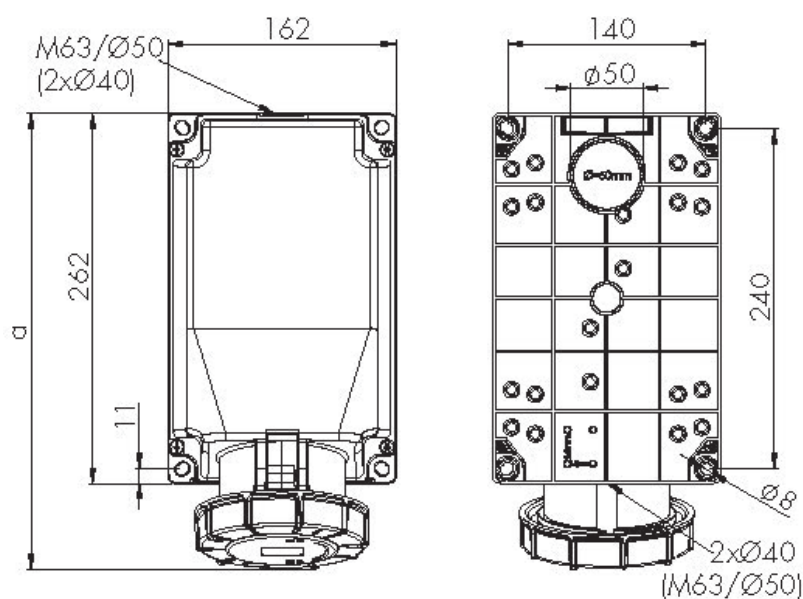
EAN:	8431044038759
Numéro du tarif douanier:	85.36.69.90
ETIM 8.0:	EC001321

MUNDIAL

BASES ET PRISES INDUSTRIELLES

Description: BASE MURALE IP66-IP67 3P+T 380V 125A 6H

Référence: 03875



Dimensions:

Int.	Pôles	Dimensions												
		A	B	C	D	E	F	G	H	I	J	K	L	M
16 A	2P+T	100	117	10	88	90	53,6	76,6	40	87	69	8	5	M25x1,5
	3P+T	100	117	10	88	95	53,6	76,6	40	87	77	8	5	M25x1,5
	3P+N+T	118	135	10	99	108	71,6	76,6	43	101	89	8	5	M25x1,5
32 A	2P+T	118	140	10	99	108	71,6	90,6	43	101	89	8	5	M25x1,5
	3P+T	118	140	10	99	108	71,6	90,6	43	101	89	8	5	M25x1,5
	3P+N+T	118	140	10	99	111	71,6	90,6	43	101	98	8	5	M25x1,5
63 A	2P+T	170	213	-	-	173	104	-	136	118	-	-	6	M40+2xM32
	3P+T	170	213	-	-	173	104	-	136	118	-	-	6	M40+2xM32
	3P+N+T	170	213	-	-	173	104	-	136	118	-	-	6	M40+2xM32
125 A	2P+T	262	322	-	-	205	140	-	240	162	-	-	8	M63+2xM40
	3P+T	262	322	-	-	205	140	-	240	162	-	-	8	M63+2xM40
	3P+N+T	262	322	-	-	205	140	-	240	162	-	-	8	M63+2xM40

Sostenibilité:

RoHS - REACH

Fin de vie du produit:

Produit concerné para la réglementation DEEE.

Fourniture:

Fournies en boîte unique par multiples d'emballage.