

ACCESORIOS: ATLANTIC

ARMARIOS METÁLICOS DE DISTRIBUCIÓN

Descripción: Tapa para caja moldeada (MCCB).

Referencia:
PMCB200

Descripción:

Accesorio:	TAPAS METÁLICAS
Para armarios tipo:	ATLANTIC Y ATLANTIC PLUS
Dimensiones:	(AltoxAncho) 165x385 mm
Materiales:	Tapa de acero pintado RAL 9003. Placa y elementos de regulación en acero galvanizado de 2 mm.
Unidades de embalaje:	1
Suministro:	La placa incorpora los cuatro soportes y la tornillería necesaria para su instalación.

Codificaciones:

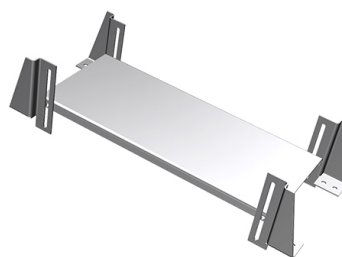
Cod. EAN:	8431044209166
Cod. Arancelario:	85.38.10.00
ETIM 6.0:	EC000456

Datos técnicos:

La disposición de los MCCB podrá ser en horizontal y/o vertical
Los soportes son regulables en altura

Características:

Sistema de tapa más placa para la colocación de interruptores de caja moldeada MCCB hasta 630 A
Es necesario solicitar las dos referencias: tapa y placa



Fin de vida del producto:

No necesita operaciones de reciclaje específicas.

Sostenibilidad:

RoHS - REACh