



TECNO INOX

IP66 Edelstahl- Klemmenkästen

Die Klemmenkästen-Reihe ist in verschiedenen Ausführungen erhältlich, um alle Anforderungen des Installateurs zu erfüllen: aus kaltgewalztem Stahl, aus Edelstahl AISI 304L und AISI 316L und aus Edelstahl mit ATEX-Kennzeichnung (siehe spezifischer ATEX-Abschnitt).

Sie wurden für Industrieanwendungen entwickelt, wie z. B. Steuerschränke für Werkzeugmaschinen und Automatisierungssysteme. Sie sind mit der Schutzart IP66 ausgestattet und in vielen Größen, mit glatten Seitenwänden oder mit Kabeleinführungsabdeckungen erhältlich (Walzstahl-Ausführung). Sie verfügen über ein Schließsystem mittels Schnellverschlusschrauben mit Dichtstopfen für die höchste Sicherheit der Installation.

Design und Fertigung dieser Produktreihe sind ideal für Sonderausführungen geeignet, die konkrete Maße oder eine spezielle Bearbeitung des Produkts entsprechend den jeweiligen Einbaubedingungen erfordern.



Technische Daten TECNO INOX (Edelstahl)

- **Schutzart:** IP66 / NEMA 1, 4, 4x, 12.
- **Schlagfestigkeit:** IK10.
- **Umgebungstemperaturbereich:** -25 °C / +40 °C.
- **Maximale Betriebsspannung:** 1000 V AC / 1500 V DC.

TECNO Certifications

Gemäß Niederspannungsrichtlinie 2014/35/EU.
Norm: IEC 62208, IEC 61439-1-3.

TECNO INOX

IP66 Edelstahl-Klemmenkästen



Produktreihe (Edelstahl)

Standard

- Gehäuse aus Edelstahl AISI 304L und AISI 316L, mit glatten Seiten und verschraubter Abdeckung. Verfügbare Tiefe: 90 und 135 mm.
- Gehäuse aus Edelstahl AISI 304L und AISI 316L, mit Scharniere, mit glatten Seiten und verschraubter Abdeckung. Verfügbare Tiefe: 135 mm.

Auf Anfrage

- Gehäuse aus Edelstahl AISI 304L und AISI 316L, mit Kabeldurchführungen und verschraubter Abdeckung. Verfügbare Tiefe: 135 mm.
- Sondergehäuse, Maße, Stanzungen, Farben...

Lieferumfang

Lieferung in Einzelverpackung mit Gehäuse, Abdeckung und Zubehörbeuteln.

- Gehäuse geschützt mit Schutzfolie oder Kunststoff-Beutel.
- Gehäuse und Abdeckung werden nicht verschraubt geliefert.
- Schrauben und Unterlegscheiben zur Befestigung der Abdeckung am Gehäuse.
- Trennstücke für Platte, Dichtstopfen und M6-Muttern.
- Aufkleber mit Erdungssymbol.
- Montageanleitung.

Industrieanwendungen in extrem aggressiver oder stark salzhaltiger Umgebung

Empfohlene Anwendungen

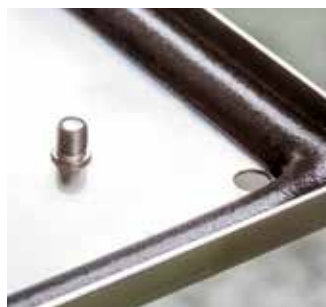
- **INOX AISI 304L:** Nahrungsmittelindustrie sowie chemische und petrochemische Industrie, wo ein hohes Maß an Hygiene erforderlich ist.
- **INOX AISI 316L:** Alle bisherigen Anwendungen sowie auch Häfen und Meeresgebiete mit hoher Salz- oder Chlorkonzentration.

Materialien

- Edelstahl AISI 304L – AISI 316L.
- Eingeschäumte Polyurethandichtung.

Beschichtung

- Satiniert mit Scotch 320.

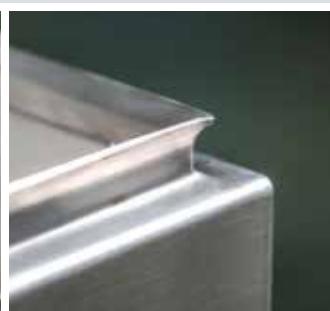


Grundgehäuse

- Herstellung aus Edelstahl 304L oder 316L aus einem kreuzförmigen Einzelteil.
- Rinnenförmige Kante in geringer Breite und speziell auf die perfekte Passung von Abdeckung und Gehäuse ausgelegte Befestigungsteile.
- Blindnietmutter M6x22 an einer Seitenwand zur äußeren Erdung.
- Innerer Erdungsbolzen M6x10 sowohl in der Abdeckung als auch im Gehäuse.
- 4 Stanzungen an der Rückwand zur Anbringung der Wandhaken (nicht im Lieferumfang der Baugruppe enthalten).
- 4 M6x20-Bolzen an der Gehäuserückwand zur Befestigung der Montageplatte (nicht im Lieferumfang enthalten).

Abdeckung

- Die vollständig flache Abdeckung ermöglicht die Installation von Leuchten, Steuerelementen oder Aufdrucke mit Bezeichnungen der internen Systeme.
- Die Dichtung auf der Innenseite der Abdeckung verhindert das Eindringen von Wasser und Fremdkörpern gemäß Schutzart IP66.
- Der M6x10-Erdungsbolzen gewährleistet eine durchgängige Masseverbindung.
- Edelstahlschrauben mit Teflondichtung sorgen für einen perfekten Sitz zwischen Abdeckung und Gehäuse.
- Das spezielle Design der Verriegelungsschraube begrenzt den Durchgang und sorgt damit für ein präzises Drehmoment und die korrekte Schutzart der Baugruppe.



Montageplatte

- Nicht im Lieferumfang enthalten; als Zubehör erhältlich.
- Hergestellt aus verzinktem, 2 mm dickem Stahlblech.
- Die Montageplatte wird mit M6-Muttern an den vier M6x20-Bolzen an der Gehäuserückwand befestigt.

TECNO INOX

IP66 Edelstahl-Klemmenkästen

IP66 Gehäuse mit glatten Seiten und verschraubter Abdeckung. **Edelstahl AISI 304L**

Referenz	Maße (AXBXC)	Lichte Weite (DXE)	Stärke Blech		Gew. KG	Verlustleistung P (W) bei ansteigendem Temperaturunterschied ΔT (°C)*				
			GEH.	ABD.		20	25	30	35	40
ELA151590/INX	150x150x90	125x125	1,2	1,2	1,27	8,20	10,30	12,30	14,40	16,40
ELA201590/INX	200x150x90	175x125	1,2	1,2	1,49	10,30	12,80	15,40	18,00	20,50
ELA202090/INX	200x200x90	175x175	1,2	1,2	1,92	12,50	15,60	18,70	21,90	25,00
ELA301590/INX	300x150x90	275x125	1,2	1,2	2,19	14,40	17,90	21,50	25,10	28,70
ELA302090/INX	300x200x90	275x175	1,2	1,2	2,50	17,40	21,70	26,00	30,40	34,70
ELA402090/INX	400x200x90	375x175	1,2	1,2	3,11	22,20	27,80	33,30	38,90	44,40
ELA1515135/INX	150x150x135	125x125	1,2	1,2	1,47	10,60	13,20	15,90	18,50	21,20
ELA2015135/INX	200x150x135	175x125	1,2	1,2	1,81	13,10	16,40	19,60	22,90	26,20
ELA2020135/INX	200x200x135	175x175	1,2	1,2	2,29	15,70	19,60	23,50	27,40	31,30
ELA3015135/INX	300x150x135	275x125	1,2	1,2	2,47	18,10	22,60	27,10	31,60	36,10
ELA3020135/INX	300x200x135	275x175	1,2	1,2	2,96	21,40	26,80	32,10	37,50	42,80
ELA3030135/INX	300x300x135	275x275	1,2	1,2	3,97	28,10	35,10	42,20	49,20	56,20
ELA4020135/INX	400x200x135	375x175	1,2	1,2	3,71	27,20	34,00	40,80	47,50	54,30
ELA4030135/INX	400x300x135	375x275	1,2	1,2	4,86	35,40	44,30	53,10	62,00	70,80
ELA4040135/INX	400x400x135	375x375	1,2	1,2	6,13	43,60	54,60	65,50	76,40	87,30
ELA5020135/INX	500x200x135	475x175	1,2	1,2	4,29	32,90	41,20	49,40	57,60	65,80
ELA5030135/INX	500x300x135	475x275	1,2	1,2	5,79	42,70	53,40	64,10	74,70	85,40

IP66 / NEMA 1, 4, 4x, 12.

Edelstahl: AISI 304L. Satiniert mit Scotch 320.

Eingeschäumte Polyurethandichtung.

Die Gehäuse werden ohne Montageplatte geliefert.

IP66 Gehäuse mit glatten Seiten und verschraubter Abdeckung. **Edelstahl AISI 316L**

Referenz	Maße (AXBXC)	Lichte Weite (DXE)	Stärke Blech		Gew. KG	Verlustleistung P (W) bei ansteigendem Temperaturunterschied ΔT (°C)*				
			GEH.	ABD.		20	25	30	35	40
ELA151590/INX-316	150x150x90	125x125	1,2	1,2	1,27	8,20	10,30	12,30	14,40	16,40
ELA201590/INX-316	200x150x90	175x125	1,2	1,2	1,49	10,30	12,80	15,40	18,00	20,50
ELA202090/INX-316	200x200x90	175x175	1,2	1,2	1,92	12,50	15,60	18,70	21,90	25,00
ELA301590/INX-316	300x150x90	275x125	1,2	1,2	2,19	14,40	17,90	21,50	25,10	28,70
ELA302090/INX-316	300x200x90	275x175	1,2	1,2	2,50	17,40	21,70	26,00	30,40	34,70
ELA402090/INX-316	400x200x90	375x175	1,2	1,2	3,11	22,20	27,80	33,30	38,90	44,40
ELA1515135/INX-316	150x150x135	125x125	1,2	1,2	1,47	10,60	13,20	15,90	18,50	21,20
ELA2015135/INX-316	200x150x135	175x125	1,2	1,2	1,81	13,10	16,40	19,60	22,90	26,20
ELA2020135/INX-316	200x200x135	175x175	1,2	1,2	2,29	15,70	19,60	23,50	27,40	31,30
ELA3015135/INX-316	300x150x135	275x125	1,2	1,2	2,47	18,10	22,60	27,10	31,60	36,10
ELA3020135/INX-316	300x200x135	275x175	1,2	1,2	2,96	21,40	26,80	32,10	37,50	42,80
ELA3030135/INX-316	300x300x135	275x275	1,2	1,2	3,97	28,10	35,10	42,20	49,20	56,20
ELA4020135/INX-316	400x200x135	375x175	1,2	1,2	3,71	27,20	34,00	40,80	47,50	54,30
ELA4030135/INX-316	400x300x135	375x275	1,2	1,2	4,86	35,40	44,30	53,10	62,00	70,80
ELA4040135/INX-316	400x400x135	375x375	1,2	1,2	6,13	43,60	54,60	65,50	76,40	87,30
ELA5020135/INX-316	500x200x135	475x175	1,2	1,2	4,29	32,90	41,20	49,40	57,60	65,80
ELA5030135/INX-316	500x300x135	475x275	1,2	1,2	5,79	42,70	53,40	64,10	74,70	85,40

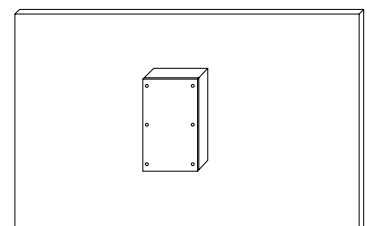
IP66 / NEMA 1, 4, 4x, 12.

Edelstahl: AISI 316L. Satiniert mit Scotch 320.

Eingeschäumte Polyurethandichtung.

Die Gehäuse werden ohne Montageplatte geliefert.

* Berechnungen gemäß Richtlinie IEC 890:1997 + Fehlerkorrektur 1998; Verfahren zur Ermittlung der Erwärmung von partiell typgeprüften Niederspannungs-Schaltgerätekombinationen durch Extrapolation (PTSK).

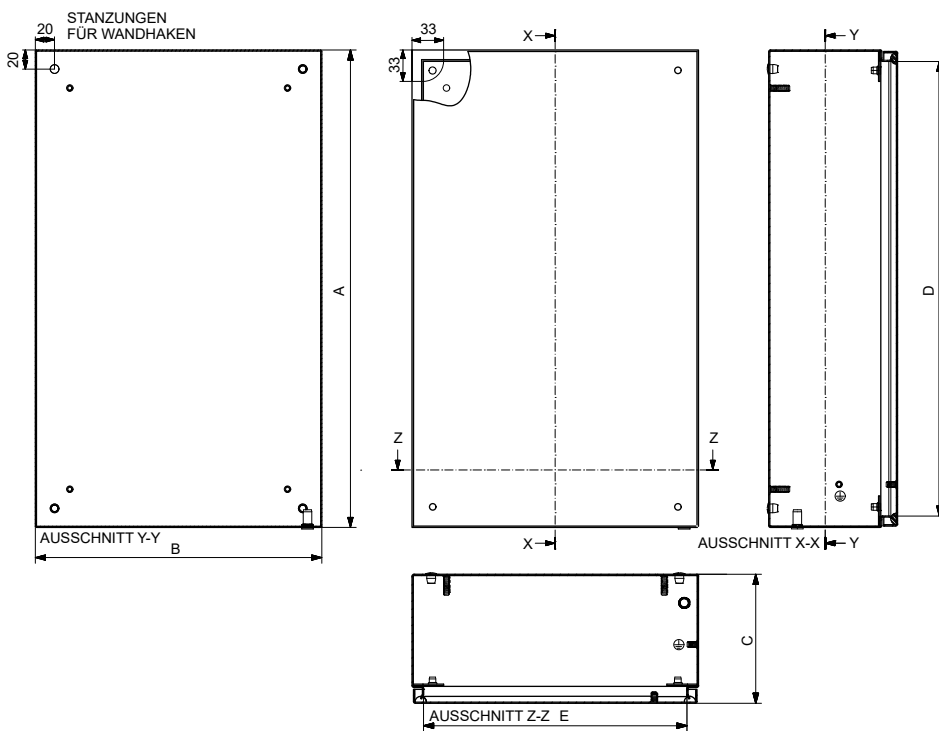




Gehäuse INOX mit glatten Seiten

Maße: Tecno Edelstahl

Mit verschraubter Abdeckung



TECNO INOX

IP66 Edelstahl-Klemmenkästen

IP66 Gehäuse mit glatten Seiten und Klappdeckel. **Edelstahl AISI 304L**

Referenz	Maße [AXBXC]	Lichte Weite [DXE]	Stärke Blech		Gewicht KG	Verlustleistung P (W) bei ansteigendem Temperaturunterschied ΔT [°C]*				
			GEH.	ABD.		20	25	30	35	40
ELAB1515135/INX	150x150x135	125x115	1,2	1,2	1,47	10,60	13,20	15,90	18,50	21,20
ELAB2015135/INX	200x150x135	175x115	1,2	1,2	1,81	13,10	16,40	19,60	22,90	26,20
ELAB2020135/INX	200x200x135	175x165	1,2	1,2	2,29	15,70	19,60	23,50	27,40	31,30
ELAB3015135/INX	300x150x135	275x115	1,2	1,2	2,47	18,10	22,60	27,10	31,60	36,10
ELAB3020135/INX	300x200x135	275x165	1,2	1,2	2,96	21,40	26,80	32,10	37,50	42,80
ELAB3030135/INX	300x300x135	275x265	1,2	1,2	3,97	28,10	35,10	42,20	49,20	56,20
ELAB4020135/INX	400x200x135	375x165	1,2	1,2	3,71	27,20	34,00	40,80	47,50	54,30
ELAB4030135/INX	400x300x135	375x265	1,2	1,2	4,86	35,40	44,30	53,10	62,00	70,80
ELAB4040135/INX	400x400x135	375x365	1,2	1,2	6,13	43,60	54,60	65,50	76,40	87,30

IP66 / NEMA 1, 4, 4x, 12.

Edelstahl AISI 304L. Satiniert mit Scotch 320.

Eigeschäumte Polyurethandichtung.

Die Gehäuse werden ohne Montageplatte geliefert.

IP66 Gehäuse mit glatten Seiten und Klappdeckel. **Edelstahl AISI 316L**

Referenz	Maße [AXBXC]	Lichte Weite [DXE]	Stärke Blech		Gewicht KG	Verlustleistung P (W) bei ansteigendem Temperaturunterschied ΔT [°C]*				
			GEH.	ABD.		20	25	30	35	40
ELAB1515135/INX-316	150x150x135	125x115	1,2	1,2	1,47	10,60	13,20	15,90	18,50	21,20
ELAB2015135/INX-316	200x150x135	175x115	1,2	1,2	1,81	13,10	16,40	19,60	22,90	26,20
ELAB2020135/INX-316	200x200x135	175x165	1,2	1,2	2,29	15,70	19,60	23,50	27,40	31,30
ELAB3015135/INX-316	300x150x135	275x115	1,2	1,2	2,47	18,10	22,60	27,10	31,60	36,10
ELAB3020135/INX-316	300x200x135	275x165	1,2	1,2	2,96	21,40	26,80	32,10	37,50	42,80
ELAB3030135/INX-316	300x300x135	275x265	1,2	1,2	3,97	28,10	35,10	42,20	49,20	56,20
ELAB4020135/INX-316	400x200x135	375x165	1,2	1,2	3,71	27,20	34,00	40,80	47,50	54,30
ELAB4030135/INX-316	400x300x135	375x265	1,2	1,2	4,86	35,40	44,30	53,10	62,00	70,80
ELAB4040135/INX-316	400x400x135	375x365	1,2	1,2	6,13	43,60	54,60	65,50	76,40	87,30

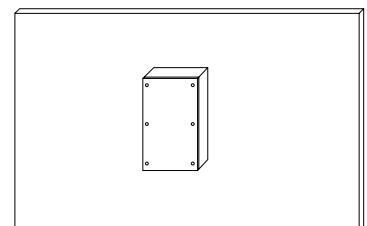
IP66 / NEMA 1, 4, 4x, 12.

Edelstahl AISI 316L. Satiniert mit Scotch 320.

Eigeschäumte Polyurethandichtung.

Die Gehäuse werden ohne Montageplatte geliefert.

* Berechnungen gemäß Richtlinie IEC 890:1997 + Fehlerkorrektur 1998; Verfahren zur Ermittlung der Erwärmung von partiell typgeprüften Niederspannungs-Schaltgerätekombinationen durch Extrapolation (PTSK).

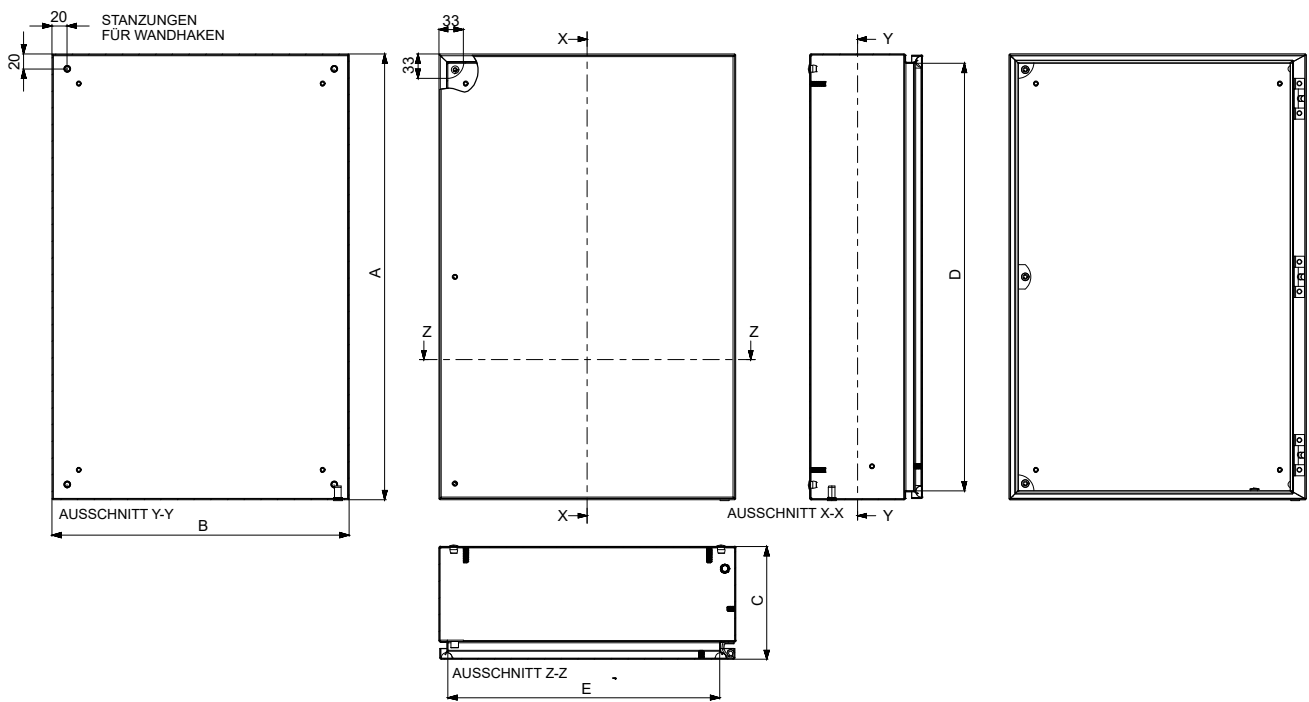




INOX Klemmenkasten mit Klappdeckel

Maße: TECNO Edelstahl

Mit Klappdeckel





Hauptsitz und Produktion

Leonardo da Vinci, 2
Pol. Ind. Los Huertos
E-50800 Zuera (Zaragoza)
SPANIEN

Zentrallager

Gutenberg, 48
Pol. Ind. Los Huertos
E-50800 Zuera (Zaragoza)
SPANIEN

Tél: +34 976 451 080
E-mail: idegmbh@idegmbh.com
www.idegmbh.com

