

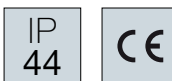
# BAJÍSIMA TENSIÓN

## Bases y clavijas industriales 50/60 Hz

La serie MUNDIAL comprende un conjunto de tomas de corriente destinadas a usos industriales. Están fabricadas de acuerdo a las normativas nacionales e internacionales más exigentes, para poder ser distribuidas e instaladas en todos los mercados. Estas piezas están sometidas a rigurosos ensayos, consiguiendo así garantizar todos los grados de protección exigidos.

Las bases y clavijas de esta familia están fabricadas con materiales plásticos libres de halógenos de alta durabilidad, estando disponibles en un rango de 10 a 125 Amperios y de 24 a 500 Voltios. Su diseño ergonómico facilita al máximo la conexión de cables e instalación.

Destinadas a ser instaladas en todos aquellos lugares donde se puedan precisar puntos de suministro eléctrico para maquinaria fija, herramienta portátil o equipos eléctricos auxiliares. Su ámbito de aplicación es por tanto, en naves



### Datos técnicos MUNDIAL

- **Grado de protección:**  
Tipo Schuko: IP44 / IP54 / IP67 / IP68.  
Baja tensión: IP44 / IP67.  
Enclavamiento: IP44 / IP67.  
Bajísima tensión: IP44.
- **Resistencia al impacto:** IK08.
- **Resistencia al hilo incandescente:** 960° C.
- **Presión de bola:** 125° C.
- **Rango de temperatura ambiente:** -25°C / +40°C.

### Certificaciones MUNDIAL

Conforme a la directiva de baja tensión 2014/35/EU.

Normas: UNE-EN 60309-1, UNE-EN 60309-2, DIN VDE 0620-1 e IEC 60884-1 (para bases tipo Schuko).

# BAJÍSIMA TENSIÓN

Bases y clavijas industriales 50/60 Hz



## BAJÍSIMA TENSIÓN

### Gama de producto

- Bases aéreas IP44.
- Bases empotrar rectas IP44.
- Bases murales IP44.
- Clavijas aéreas IP44.
- Clavijas empotrar rectas IP44.
- Clavijas murales IP44.
  
- Intensidad: 16A – 32A.
- Voltaje: 24V – 42V / 50/60 Hz – 100 hasta 500 Hz.
- Polos: 2P+T – 3P+T.
- Código horario: Sr. – 2h – 3h – 4h – 10h – 11h – 12h.



### Materiales

- Partes plásticas: Poliamida 6.
- Contactos: Aleación de cobre-zinc.
- Materiales plásticos libres de halógenos.

#### Principales características del material plástico:

- Excelente resistencia al impacto.
- Alta estabilidad térmica.
- Muy buenas cualidades aislantes.
- Alta fuerza disruptiva.
- Alta resistencia a los agentes ambientales extremos.
- Alta resistencia a los productos y agentes químicos.

#### Principales características de los contactos:

- Alta capacidad de conducción eléctrica 15 mm<sup>2</sup>/[Ohm mm<sup>2</sup>]
- Alta resistencia a la corrosión en zonas industriales.

### Suministro

- Suministradas en caja individual por múltiplo de embalaje.

### Características técnicas

- Presentan un diseño ergonómico que facilita al máximo el manejo y sujeción por parte del instalador.
- Apertura y cierre mediante sistema de clipaje, con necesidad de utilizar herramienta para acceder a las partes de tensión, tal y como marca la normativa.
- Fácil acceso a la conexión de cables e instalación rápida.
- Protección contra tirones mediante un fuerte sellado de los cables.
- Diámetros de cables a utilizar de 8 hasta 24 mm.

## Bases y clavijas bajísima tensión IP44



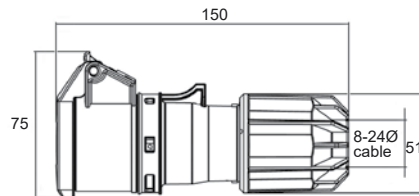
Int.	Polos	Tensión (V)	Frecuenc. (Hz)	Código hora		Bases aéreas	Bases empotrar rectas	Bases murales	Clavijas aéreas	Clavijas empotrar rectas	Clavijas murales
						Referencia	Referencia	Referencia	Referencia	Referencia	Referencia
16A	2P	24	50/60	sr.	■	08201	08311	08321	08101	08111	08121
		42	50/60	12	■	09201	09311	09321	09101	09111	09121
		24/42	100/200	4	■	08449	08465	08481	08401	08417	08433
		24/42	300	2	■	08451	08467	08483	08403	08419	08435
		24/42	400	3	■	08453	08469	08485	08405	08421	08437
		24/42	400/500	11	■	08455	08471	08487	08407	08423	08439
		24/42	cc	10	■	06201	06311	06321	06101	06111	06121
	3P	24	50/60	sr.	■	08202	08312	08322	08102	08112	08122
		42	50/60	12	■	09202	09312	09322	09102	09112	09122
		24/42	100/200	4	■	08450	08466	08482	08402	08418	08434
		24/42	300	2	■	08452	08468	08484	08404	08420	08436
		24/42	400	3	■	08454	08470	08486	08406	08422	08438
		24/42	400/500	11	■	08456	08472	08488	08408	08424	08440
		24/42	cc	10	■	06202	06312	06322	06102	06112	06122
32A	2P	24	50/60	sr.	■	08204	08314	08324	08104	08114	08124
		42	50/60	12	■	09204	09314	09324	09104	09114	09124
		24/42	100/200	4	■	08457	08473	08489	08409	08425	08441
		24/42	300	2	■	08459	08475	08491	08411	08427	08443
		24/42	400	3	■	08461	08477	08493	08413	08429	08445
		24/42	400/500	11	■	08463	08479	08495	08415	08431	08447
		24/42	cc	10	■	06204	06314	06324	06104	06114	06124
	3P	24	50/60	sr.	■	08205	08315	08325	08105	08115	08125
		42	50/60	12	■	09205	09315	09325	09105	09115	09125
		24/42	100/200	4	■	08458	08474	08490	08410	08426	08442
		24/42	300	2	■	08460	08476	08492	08412	08428	08444
		24/42	400	3	■	08462	08478	08494	08414	08430	08446
		24/42	400/500	11	■	08464	08480	08496	08416	08432	08448
		24/42	cc	10	■	06205	06315	06325	06105	06115	06125

# BAJÍSIMA TENSIÓN

Dimensiones bases y clavijas industriales 50/60 Hz

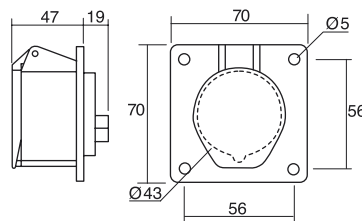
## DIMENSIONES

### Bases aéreas IP44



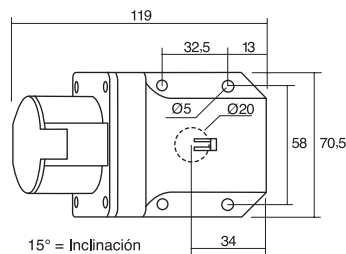
Int.	Polos	Dimensiones	
		ALTO	LONG.
16A	2P	75	150
	3P	75	150
32A	2P	75	150
	3P	75	150

### Bases empotrar rectas IP44



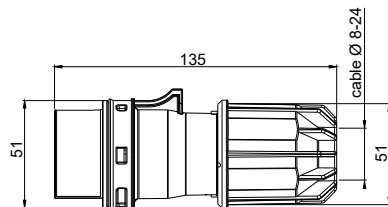
Int.	Polos	Dimensiones		
		ALTO	ANCHO	PROF.
16A	2P	70	70	66
	3P	70	70	66
32A	2P	70	70	66
	3P	70	70	66

### Bases murales IP44



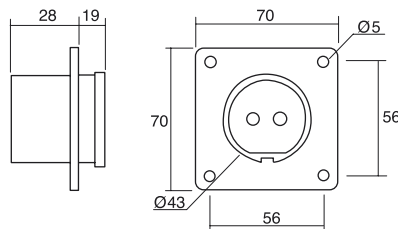
Int.	Polos	Dimensiones		
		ALTO	ANCHO	LONG.
16A	2P	85	70,5	119
	3P	85	70,5	119
32A	2P	85	70,5	119
	3P	85	70,5	119

## Clavijas aéreas IP44



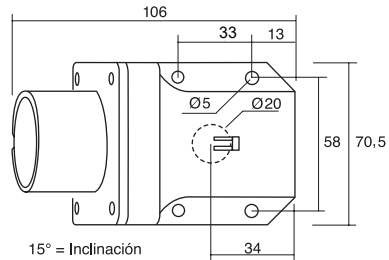
Int.	Polos	Dimensiones	
		ALTO	LONG.
16A	2P	51	135
	3P	51	135
32A	2P	51	135
	3P	51	135

## Clavijas empotrar rectas IP44



Int.	Polos	Dimensiones		
		ALTO	ANCHO	PROF.
16A	2P	70	70	47
	3P	70	70	47
32A	2P	70	70	47
	3P	70	70	47

## Clavijas murales IP44



Int.	Polos	Dimensiones		
		ALTO	ANCHO	PROF.
16A	2P	77	70,5	106
	3P	77	70,5	106
32A	2P	77	70,5	106
	3P	77	70,5	106



---

**Oficinas Centrales.**

Leonardo da Vinci, 2  
Pol. Ind. Los Huertos  
50800 Zuera  
Zaragoza (España)

**Almacén y Logística.**

Guttemberg, 48  
Pol. Ind. Los Huertos  
50800 Zuera  
Zaragoza (España)

---

**Teléfono:** +34 976 451 080**E-mail:** [ide@ide.es](mailto:ide@ide.es)**[www.ide.es](http://www.ide.es)**

---

