



# COMBI

## Coffrets de distribution de surface IP40

Les coffrets de distribution de surface de la série COMBI emploient des plastiques sans halogène d'excellente qualité.

Destinés aux secteurs tertiaire et résidentiel uniquement en intérieur, ils peuvent accueillir de 4 à 36 modules.



### **Données techniques COMBI**

---

- **Degré de protection:** IP40\*.
- **Résistance aux impacts:** IK08.
- **Résistance au fil incandescent:** 650 °C.
- **Plage de température ambiante:** -25 °C / +40 °C.
- **Tension d'utilisation maximale:** 1 000 V CA / 1 500 V CC.
- **Double isolation:** Classe II.

\* À l'exception de la réf. BT2 et BT4.

### **Certifications COMBI**

---

Conforme à la directive basse tension 2014/35/EU.  
Normes: IEC 62208 et IEC 61439-1  
(section correspondant au produit).



### Gamme de produits

- Coffrets couvre-bornes pouvant accueillir de 2 à 4 modules.
- Coffrets de surface pouvant accueillir 4, 8, 12, 24 et 36 modules à fenêtre opaque ou transparente.

### Matériaux

- Matériaux plastiques sans halogène.
- Base, cadre et fenêtre opaque: ABS blanc RAL 9003.
- Fenêtre transparente: PC fumé, à protection UV.

### Composition

- Livrés dans un emballage individuel. Les emballages multiples sont obtenus en regroupant plusieurs emballages individuels au moyen de film transparent. Livrés avec toutes les pièces assemblées à l'exception des pièces fournies dans le sachet d'accessoires.
- Sachet d'accessoires:
  - Capuchons hermétiques.
  - Vis de fermeture cadre-base.
  - Couvercle couvre-modules (6 modules).
  - Bandes d'identification des modules.
  - Instructions de montage.

Conception avant-gardiste et exclusive répondant aux normes techniques et de qualité exigées par le marché

### Boîtes couvre-bornes

- Disponibles en 2 et 4 modules.
- Composées d'une base et d'un couvercle verrouillable par deux vis 4x13.
- Le rail DIN est en plastique, car il provient directement de l'injection de la base.
- Elles présentent une entrée de câbles de chaque côté, en haut, en bas et à l'avant de la boîte.
- Plombables au moyen de brides situées en diagonale à l'extérieur de la boîte.
- Ces boîtes permettent de protéger une pièce de protection fixée au rail DIN d'un cadre de dimensions supérieures.





## Base

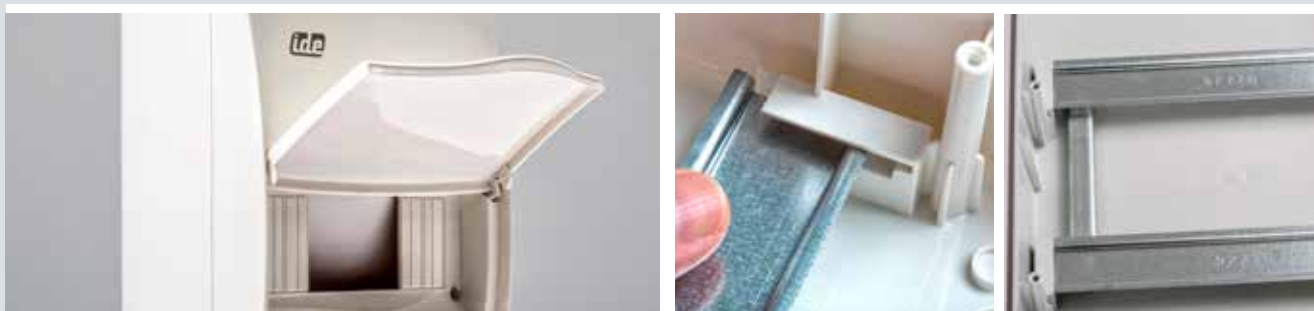
- Les parois intérieures présentent des nervures visant à renforcer la boîte et éviter les potentielles déformations.
- Les faces supérieure et inférieure présentent des prédécoupages de diamètres normalisés M25, M32 et M40, faciles à casser à l'aide d'un tournevis pour le passage des câbles et des tubes.
- Les parois latérales présentent également des prédécoupages facilitant le passage des câbles entre les enveloppes interconnectées.
- Le fond de la base présente une flèche indiquant la position adéquate de la boîte. Cette indication garantit ainsi que l'espace entre les rails est correct afin que la dissipation de puissance à l'intérieur de l'enveloppe ait lieu conformément à la réglementation.
- En présence de deux rails, l'espace supérieur doit être supérieur à 115 mm. Avec trois rails, il doit être supérieur à 135 mm. L'espace inférieur devra dans tous les cas être supérieur à 100 mm.
- Le fond de la base accueille les supports de fixation des réglettes de neutre et terre ainsi que les logements de fixation du rail DIN.

## Fixation murale

- Il s'effectue au moyen de quatre vis, directement depuis les logements prévus à cet effet situés au fond de la base. Afin de préserver le degré de protection et la rigidité diélectrique de l'équipement, ces logements sont recouverts de capuchons hermétiques fournis dans le sachet d'accessoires.

## Fermeture cadre-base

- Les côtés supérieur et inférieur de l'enveloppe présentent des clips sur le cadre et leurs logements correspondants sur la base. L'ensemble cadre-base s'ouvre et se referme facilement en appuyant légèrement sur ces clips. Il s'agit d'une fermeture temporaire valable durant l'installation. La fermeture définitive de la boîte s'effectue à l'aide de quatre vis 4x13 dans les logements situés à l'intérieur de l'orifice de la fenêtre. Ces vis sont fournies dans le sachet d'accessoires.
- Le coffret de 4 modules présente une serrure spéciale permettant de la plomber (commander le kit de plombage 25975).



## Fenêtre

- Fenêtres opaques blanches RAL 9003.
- Fenêtres transparentes en PC fumé, à protection UV.
- Ouverture et fermeture en rotation verticale.
- En position d'ouverture maximale, les fenêtres demeurent ancrées pour faciliter le contrôle et la manipulation des interrupteurs.
- Les fenêtres présentent une forme de vague leur assurant une esthétique très soignée afin de s'adapter parfaitement aux environnements où la décoration est un élément fondamental.

## Fixation de rail DIN

- Les bases présentent des logements cannelés permettant d'assembler le rail DIN sans vis.
- Pour les coffrets à deux et trois rangées (24 et 36 modules), les rails sont fournis sous forme de châssis. Cette méthode permet de faciliter le montage de l'ensemble sur le banc de travail puis de placer ce dernier dans l'enveloppe en vue de son montage final.

# COMBI

## Coffrets de distribution de surface IP40

### Coffrets de distribution de surface IP40

| Référence type |                      | Nombre de modules  | Dimensions<br>HAUTEURX<br>LARGEURXPROF. | Poids<br>KG | Dissipation de puissance en fonction de l'augmentation de température °C P(W)* |      |      |      |      | Type  |
|----------------|----------------------|--------------------|---|-------------|--|------|------|------|------|-------|
| FENÊTRE OPAQUE | FENÊTRE TRANSPARENTE |                    |   |             | 20   | 25   | 30   | 35   | 40   |       |
| <b>BT2</b>     | -                    | 1x2 rail DIN       | 130x50x64                               | 0,08        | 2,0  | 2,5  | 3,0  | 3,5  | 4,0  | 40SP2 |
| <b>BT4</b>     | -                    | 1x4 rail DIN       | 130x85x64                               | 0,10        | 2,7  | 3,3  | 4,0  | 4,7  | 5,3  | 40SP4 |
| <b>BV4PO</b>   | <b>BV4PT</b>         | 1x4 rail DIN       | 228x120x99                              | 0,43        | 6,7  | 8,4  | 10,0 | 11,7 | 13,4 | 40S04 |
| <b>BV8PO</b>   | <b>BV8PT</b>         | 1x8 rail DIN       | 228x191x99                              | 0,61        | 9,0  | 11,2 | 13,4 | 15,7 | 17,9 | 40S08 |
| <b>BV12PO</b>  | <b>BV12PT</b>        | 1x12 rail DIN      | 228x264x99                              | 0,80        | 11,3   | 14,1 | 17,0 | 19,8 | 22,6 | 40S12 |
| <b>BV24PO</b>  | <b>BV24PT</b>        | 2x12 (24) rail DIN | 353x264x99                              | 1,28        | 16,1   | 20,1 | 24,1 | 28,2 | 32,2 | 40S24 |
| <b>BV36PO</b>  | <b>BV36PT</b>        | 3x12 (36) rail DIN | 497x264x99                              | 1,82        | 21,6   | 27,0 | 32,4 | 37,8 | 43,2 | 40S36 |

#### MATÉRIAUX PLASTIQUES SANS HALOGÈNE

Réf. BV4PO - BV4PT: Plombable avec le kit 25975.

Cadre et base en ABS blanc RAL 9003.

Fenêtre opaque blanche en ABS RAL 9003.

Fenêtre transparente, en PC fumé, à protection UV.

BT2 et BT4: IP20.

IP40 - Surface.

\* Calculs obtenus selon la norme CEI 890:1997 + correction d'erreurs 1998. Méthode de détermination par extrapolation du réchauffement des ensembles d'appareillage à basse tension et dispositifs de contrôle dérivés en série (PTTA).



**1x2 modules  
BT2**



**1x4 modules  
BT4**



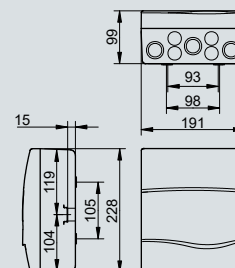
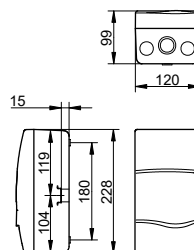
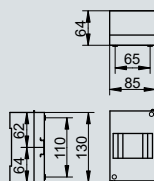
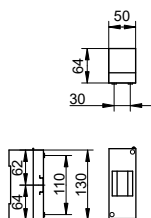
**1x4 modules  
BV4PO**

SUP: 3xM25/32  
INF: 3xM25/32  
GCHE: 1xM25/32  
DTE: 1xM25/32



**1x8 modules  
BV8PO**

SUP: 4xM25-3xM25/32  
INF: 4xM25-3xM25/32  
GCHE: 1xM25/32  
DTE: 1xM25/32



## Coffrets de distribution de surface IP40. À barres de neutre et terre

| Référence type   |                      | Nombre de modules  | Dimensions<br>HAUTEURX<br>LARGEURXPROF. | Poids<br>KG | Dissipation de puissance en fonction de l'augmentation de température °C P(W)* |      |      |      |      | Type  |
|------------------|----------------------|--------------------|---|-------------|--|------|------|------|------|-------|
| FENÊTRE OPAQUE   | FENÊTRE TRANSPARENTE |                    |   |             | 20   | 25   | 30   | 35   | 40   |       |
| <b>BV4PO/RR</b>  | <b>BV4PT/RR</b>      | 1x4 rail DIN       | 228x120x99                              | 0,49        | 6,7  | 8,4  | 10,0 | 11,7 | 13,4 | 40S04 |
| <b>BV8PO/RR</b>  | <b>BV8PT/RR</b>      | 1x8 rail DIN       | 228x191x99                              | 0,70        | 9,0  | 11,2 | 13,4 | 15,7 | 17,9 | 40S08 |
| <b>BV12PO/RR</b> | <b>BV12PT/RR</b>     | 1x12 rail DIN      | 228x264x99                              | 0,91        | 11,3   | 14,1 | 17,0 | 19,8 | 22,6 | 40S12 |
| <b>BV24PO/RR</b> | <b>BV24PT/RR</b>     | 2x12 (24) rail DIN | 353x264x99                              | 1,45        | 16,1   | 20,1 | 24,1 | 28,2 | 32,2 | 40S24 |
| <b>BV36PO/RR</b> | <b>BV36PT/RR</b>     | 3x12 (36) rail DIN | 497x264x99                              | 2,04        | 21,6   | 27,0 | 32,4 | 37,8 | 43,2 | 40S36 |

### MATÉRIAUX PLASTIQUES SANS HALOGÈNE

Réf. BV4PO/RR - BV4PT/RR plombable avec le kit 25975.

Cadre et base en ABS blanc RAL 9003.

Fenêtre opaque blanche en ABS RAL 9003.

Fenêtre transparente, en PC fumé, à protection UV.

IP40 - Surface.

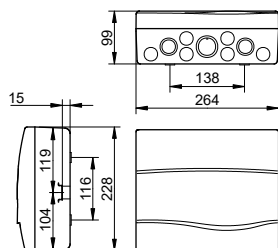
/RR: À barres de neutre et terre.

\* Calculs obtenus selon la norme CEI 890:1997 + correction d'erreurs 1998. Méthode de détermination par extrapolation du réchauffement des ensembles d'appareillage à basse tension et dispositifs de contrôle dérivés en série (PTTA).



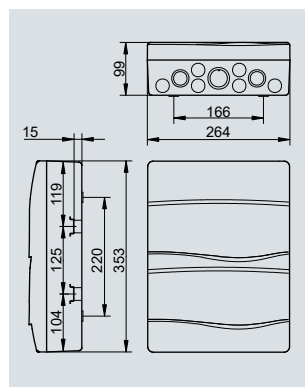
### 1x12 modules BV12PO

SUP: 6xM25-2xM25/32-1xM32/40  
INF: 6xM25-2xM25/32-1xM32/40  
GCHE: 1xM25/32  
DTE: 1xM25/32



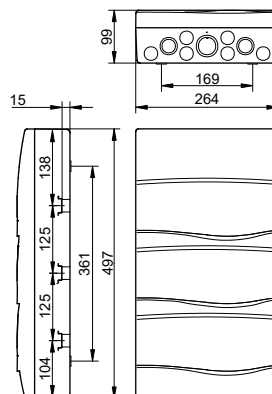
### 2x12 (24) modules BV24PO

SUP: 6xM25-2xM25/32-1xM32/40  
INF: 6xM25-2xM25/32-1xM32/40  
GCHE: 2xPG16/21  
DTE: 2xPG16/21



### 3x12 (36) modules BV36PO

SUP: 6xM25-2xM25/32-1xM32/40  
INF: 6xM25-2xM25/32-1xM32/40  
GCHE: 2PG16/21  
DTE: 2xPG16/21





---

**Bureaux Centraux**

Leonardo da Vinci 2  
Pol. Ind. Los Huertos  
E-50800 Zuera  
Zaragoza (Espagne)

**Centre logistique**

Guttemberg 48  
Pol. Ind. Los Huertos  
E-50800 Zuera  
Zaragoza (Espagne)

---

**Tél:** +34 976 451 080**E-mail:** [ide@ide.es](mailto:ide@ide.es)**Web:** [www.ide.es](http://www.ide.es)

---

