



# COMBI

## Cajas de distribución en superficie IP40

Las cajas de distribución en superficie de la serie COMBI están fabricadas con materiales plásticos libres de halógenos de la más alta calidad.

Con una capacidad modular de 4 hasta 36 módulos están destinadas al sector terciario y residencial siempre en instalaciones de interior.



### Datos técnicos COMBI

---

- **Grado de protección:** IP40\*.
- **Resistencia al impacto:** IK08.
- **Resistencia al hilo incandescente:** 650 °C.
- **Rango de temperatura ambiente:** -25 °C / +40 °C.
- **Tensión máxima de empleo:** 1000 V AC/1500 V DC.
- **Doble aislamiento:** Clase II.

\* Excepto Ref. BT2 y BT4.

### Certificaciones COMBI

---

Conforme a la directiva de baja tensión 2014/35/EU.  
Normas: UNE-EN 62208 y UNE-EN 61439-1  
(en la parte que afecta).

# COMBI

## Cajas de distribución en superficie IP40



### Gama de producto

- Cajas cubrebornas de 2 y 4 módulos de capacidad.
- Cajas en superficie de 4, 8, 12, 24 y 36 módulos de capacidad con ventana opaca.

### Materiales

- Materiales plásticos libres de halógenos.
- Base, marco y ventana: ABS blanco RAL 9003.

### Suministro

- Suministradas en embalaje individual. Los embalajes múltiples se conforman enfajando con film transparente los embalajes individuales. Se suministran con todos los elementos ensamblados, a excepción de los elementos suministrados en la bolsa de accesorios.
- Bolsa de accesorios:
  - Tapones herméticos.
  - Tornillos para cierre de marco-base.
  - Tapa cubre módulos blanca (6 módulos).
  - Tiras identificativas de módulos .
  - Instrucciones de montaje.

Diseño vanguardista y exclusivo, respetando los estándares técnicos y de calidad exigidos por el mercado

### Cajas cubrebornas

- Disponibles en 2 y 4 módulos .
- Formadas por una base y una tapa que se cierra mediante dos tornillos 4x13.
- El raíl DIN sale directamente de la inyección de la base, siendo por tanto de material plástico.
- Presentan una entrada de cables en cada lateral, en la parte superior e inferior y en la parte posterior de la caja.
- Precintables mediante pestañas situadas en posición diagonal en el exterior de la caja.
- Estas cajas permiten proteger un elemento de protección fijado al raíl DIN de un cuadro de mayor tamaño.





## Base

- Las paredes interiores presentan unos nervios que refuerzan la caja e impiden posibles deformaciones.
- Las caras superior e inferior presentan pretroqueles, con los diámetros normalizados de métrica M25, M32 y M40, de rotura rápida mediante destornillador, para la entrada de cables y tubos.
- En las paredes laterales también hay pretroqueles para facilitar el paso de cables entre envolventes en caso de enlazarlas entre sí.
- El fondo de la base presenta una flecha que indica la posición correcta de la caja; consiguiendo así que el espacio entre los raíles sea el adecuado, para garantizar que la disipación de potencia en el interior de la envolvente se realice correctamente según marca la normativa.
- Para dos raíles el espacio superior debe de ser mayor de 115 mm; para tres raíles el espacio superior debe de ser mayor de 135 mm. El espacio inferior debe de ser siempre mayor de 100 mm.
- El fondo de la base presenta unos soportes para la fijación de regletas de neutro y tierra, así como los alojamientos para la fijación del raíl DIN.

## Fijación a pared

- Se realiza mediante cuatro tornillos, directamente desde los alojamientos situados en el fondo de la base para este fin; para conservar el grado de protección y rigidez dieléctrica, estos alojamientos se cubren con los tapones herméticos que se suministran en la bolsa de accesorios.

## Cierre marco-base

- Los laterales superior e inferior de la envolvente presentan unos clips en el marco y sus correspondientes alojamientos en la base. Mediante estos clips y una ligera presión, se cierra y abre fácilmente el conjunto marco-base. Este es un cierre provisional, durante el periodo de instalación, el cierre definitivo de la caja se realiza mediante cuatro tornillos 4x13 en los alojamientos situados en el interior del hueco de la ventana. Estos tornillos se suministran en la bolsa de accesorios.
- La caja de 4 módulos presenta un cierre especial que permite precintarse la caja, solicitando el kit precintable 25975.



## Ventana

- Ventanas opacas blancas RAL 9003.
- Apertura y cierre mediante giro vertical.
- Las ventanas en su posición de apertura máxima quedan ancladas para facilitar el control y manipulación de interruptores.
- Las ventanas presentan forma de ola, consiguiendo así una estética muy cuidada, adaptándose perfectamente a aquellos ambientes donde la decoración es un punto fundamental.

## Fijación de raíl DIN

- Las bases presentan unos alojamientos acanalados que permiten ensamblar el raíl DIN sin tornillos.
- Para las cajas de dos y tres filas (24 y 36 módulos), los raíles se suministran en forma de bastidor. Esto permite montar todo el conjunto cómodamente en el banco de trabajo y transportarlo posteriormente a la envolvente para el montaje final.

### Cajas de distribución en superficie IP40

Referencia	Nº módulos	Dimensiones	Peso	Disipación de potencia según incrementos de temperatura °C P(W)*					Tipo
				20	25	30	35	40	
		ALTOXANCHOXPROF.	KG						
<b>BT2</b>	1x2 raíl DIN	130x50x64	0,08	2,0	2,5	3,0	3,5	4,0	40SP2
<b>BT4</b>	1x4 raíl DIN	130x85x64	0,10	2,7	3,3	4,0	4,7	5,3	40SP4
<b>BV4PO</b>	1x4 raíl DIN	228x120x99	0,43	6,7	8,4	10,0	11,7	13,4	40S04
<b>BV8PO</b>	1x8 raíl DIN	228x191x99	0,61	9,0	11,2	13,4	15,7	17,9	40S08
<b>BV12PO</b>	1x12 raíl DIN	228x264x99	0,80	11,3	14,1	17,0	19,8	22,6	40S12
<b>BV24PO</b>	2x12 (24) raíl DIN	353x264x99	1,28	16,1	20,1	24,1	28,2	32,2	40S24
<b>BV36PO</b>	3x12 (36) raíl DIN	497x264x99	1,82	21,6	27,0	32,4	37,8	43,2	40S36

#### MATERIALES PLÁSTICOS LIBRES DE HALÓGENOS

Ref. BV4PO precintable solicitando el kit 25975.

Marco y base en ABS blanco RAL 9003.

Ventana opaca blanca ABS RAL9003.

IP20: BT2 y BT4.

IP40 - Superficie.

\* Cálculos obtenidos de acuerdo a la norma CEI 890:1997 (incluida corrección 1998). Método para la determinación por extrapolación del calentamiento de los conjuntos de aparamenta de baja tensión y dispositivos de control derivados de serie (PTTA).



**1x2 módulos  
BT2**



**1x4 módulos  
BT4**



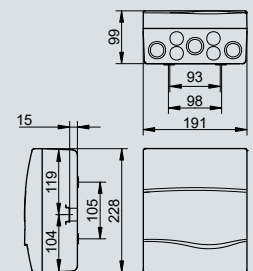
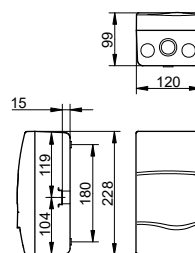
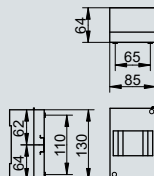
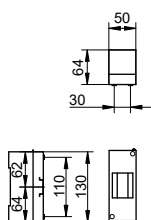
**1x4 módulos  
BV4PO**

SUP: 3xM25/32  
INF: 3xM25/32  
IZD: 1xM25/32  
DCHA: 1xM25/32



**1x8 módulos  
BV8PO**

SUP: 4xM25-3xM25/32  
INF: 4xM25-3xM25/32  
IZD: 1xM25/32  
DCHA: 1xM25/32



## Cajas de distribución en superficie IP40. Con barras de neutro y tierra

Referencia	Nº módulos	Dimensiones	Peso	Disipación de potencia según incrementos de temperatura °C P(W)*					Tipo
				20	25	30	35	40	
		ALTOXANCHOXPROF.	KG						
<b>BV4PO/RR</b>	1x4 raíl DIN	228x120x99	0,49	6,7	8,4	10,0	11,7	13,4	40S04
<b>BV8PO/RR</b>	1x8 raíl DIN	228x191x99	0,70	9,0	11,2	13,4	15,7	17,9	40S08
<b>BV12PO/RR</b>	1x12 raíl DIN	228x264x99	0,91	11,3	14,1	17,0	19,8	22,6	40S12
<b>BV24PO/RR</b>	2x12 (24) raíl DIN	353x264x99	1,45	16,1	20,1	24,1	28,2	32,2	40S24
<b>BV36PO/RR</b>	3x12 (36) raíl DIN	497x264x99	2,04	21,6	27,0	32,4	37,8	43,2	40S36

### MATERIALES PLÁSTICOS LIBRES DE HALÓGENOS

Ref. BV4PO/RR precintable solicitando el kit 25975.

Marco y base en ABS blanco RAL 9003.

Ventana opaca blanca ABS RAL 9003.

IP40 - Superficie.

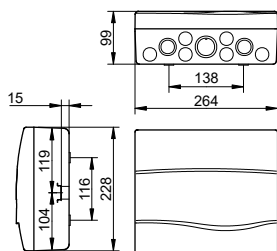
/RR: Con barras de neutro y tierra.

\* Cálculos obtenidos de acuerdo a la norma CEI 890:1997 (incluida corrección 1998). Método para la determinación por extrapolación del calentamiento de los conjuntos de aparata de baja tensión y dispositivos de control derivados de serie (PTTA).



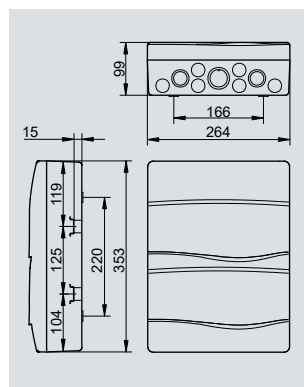
### 1x12 módulos BV12PO

SUP: 6xM25-2xM25/32-1xM32/40  
INF: 6xM25-2xM25/32-1xM32/40  
IZD: 1xM25/32  
DCHA: 1xM25/32



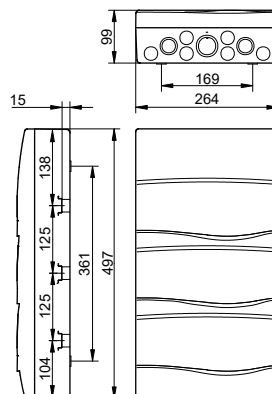
### 2x12 (24) módulos BV24PO

SUP: 6xM25-2xM25/32-1xM32/40  
INF: 6xM25-2xM25/32-1xM32/40  
IZD: 2xPG16/21  
DCHA: 2xPG16/21



### 3x12 (36) módulos BV36PO

SUP: 6xM25-2xM25/32-1xM32/40  
INF: 6xM25-2xM25/32-1xM32/40  
IZD: 2PG16/21  
DCHA: 2xPG16/21





---

**Oficinas Centrales.**

Leonardo da Vinci, 2  
Pol. Ind. Los Huertos  
50800 Zuera  
Zaragoza (España)

**Almacén y Logística.**

Guttemberg, 48  
Pol. Ind. Los Huertos  
50800 Zuera  
Zaragoza (España)

---

**Teléfono:** +34 976 451 080

**E-mail:** [ide@ide.es](mailto:ide@ide.es)

**[www.ide.es](http://www.ide.es)**

---

