



# GLASS

## Coffrets en polyester à fixation murale IP55-IP66

Cette série se compose d'un ensemble de coffrets fabriqués en polyester pressé à chaud et renforcé de fibre de verre sans halogène, des matériaux leur conférant des prestations d'excellente qualité.

Leur degré de protection IP55-IP66 fait d'eux des équipements de choix pour les industries alimentaire, chimique, pharmaceutique, les centres de transformation ainsi que les installations extérieures exigeant durabilité et résistance aux agents chimiques.



### Données techniques GLASS

- **Degré de protection:**  
Coffrets d'une hauteur comprise entre 300 et 800 mm: IP66.  
Coffrets d'une hauteur comprise entre 500 et 1250 mm: IP55.
- **Résistance aux impacts:**  
Porte opaque: IK10.  
Porte transparente: IK08.
- **Plage de température ambiante:** -25 °C / +40 °C.
- **Degré d'autoextinguibilité:** 960 °C.
- **Classe thermique:** A 150 °C.
- **Tension d'utilisation maximale:** 1000 V CA / 1500 V CC.

### Certifications GLASS

Conforme à la directive basse tension 2014/35/EU.

Normes: IEC 62208 et IEC 61439-1-3  
(section correspondant au produit).

# GLASS

## Coffrets en polyester à fixation murale IP66-IP55



### Matériaux

Polyester pressé à chaud et renforcé de fibre de verre.

Principales caractéristiques:

- Sans halogène.
- Non hygroscopique (aucune absorption d'eau).
- Double isolation.
- Résistantes à la corrosion.

### Finition polyester

- Gris RAL 7035.

### Gamme de produits

#### Standard

- Coffrets IP66 équipés d'une porte opaque ou transparente:  
Hauteur: 300 - 400 - 500 - 600 - 800 mm.  
Largeur: 250 - 300 - 400 - 500 - 600 mm.  
Profondeur: 140 - 200 - 230 - 300 mm.
- Coffrets IP55 équipés d'une porte opaque.  
Coffrets IP55 à ouverture inférieure.  
Coffrets IP55 équipés d'un auvent en surplomb.  
Hauteur: 500 - 750 - 1000 - 1250 mm.  
Largeur: 500 - 750 - 1000 - 1250 mm.  
Profondeur: 300 - 420 mm.

*Coffrets fournis sans plaque de montage.*

#### Sur demande

- Coffrets spéciaux, dimensions, découpes, couleurs, etc.

### Composition

#### Coffrets IP66 (hauteur comprise entre 300 et 800 mm)

- Livrés dans un emballage individuel.
- Le coffret est équipé des accessoires nécessaires à la fixation de la plaque de montage. Si elle est commandée comme accessoire, la plaque est fournie dans un emballage individuel.
- Clé et instructions de montage.

#### Coffrets IP55 (hauteur comprise entre 500 et 1250 mm)

- Fournis emballés individuellement et protégés par un carton dans leurs parties supérieure et inférieure.
- Le coffret est équipé des accessoires nécessaires à la fixation de la plaque de montage. Si elle est commandée comme accessoire, la plaque est fournie dans un emballage individuel.
- Clé et instructions de montage.

### Applications recommandées

Environnements industriels et installations extérieures. Industries, chimiques, pharmaceutiques, centres de transformation et installations extérieures exigeant durabilité et résistance aux agents chimiques et aux rayons UV.



Coffrets à porte transparente IP66



Coffrets à ouverture inférieure IP55



Coffrets à auvent en surplomb IP55



## Corps

### Coffrets IP66 (hauteur comprise entre 300 et 800 mm)

- Corps compact à parois lisses optimisant espace et résistance.
- Visière assurant une ouverture de la porte à 180° dans les installations encastrées, évitant la pénétration d'eau lors de l'ouverture de la porte et garantissant le parallélisme avec la surface à encastrer.
- Fermeture à fixation rapide pour visserie M6 permettant de monter les accessoires sans perceuse.
- Fixation murale au moyen de tire-fonds à tête isolante ou de languettes orientables (proposés comme accessoires).

### Coffrets IP55 (hauteur comprise entre 500 et 1250 mm)

- Modules de fermeture supérieure à couvercle plat.
- Deux profondeurs disponibles (300 et 420 mm) pour répondre à tous les besoins.
- Également disponibles avec une ouverture inférieure ou équipés d'un auvent en surplomb.
- Deux possibilités de fixation: au moyen de languettes en acier zingué ou d'un socle (proposés comme accessoires).

## Porte

### Coffrets IP66 (hauteur comprise entre 300 et 800 mm)

- Option porte opaque ou transparente ouvrable à 180°.
- Portes opaques: Elles peuvent accueillir un appareillage. Leurs gabarits verticaux facilitent la mécanisation et assurent le placement correct de l'appareillage.
- Portes transparentes: Combinées à une plaque de montage de châssis et/ou la porte intérieure, elles permettent de consulter l'état de l'appareillage gérant l'IP.
- Charnières intérieures en zamak.

### Coffrets IP55 (hauteur comprise entre 500 et 1250 mm)

- Disponibles équipés d'une porte opaque.
- Charnières intérieures assurant une ouverture à 105° et permettant de choisir une ouverture à gauche ou à droite.
- Charnières extérieures assurant une ouverture à 180° et permettant de démonter la porte sans outil.



## Serrure

### Coffrets IP66 (hauteur comprise entre 300 et 800 mm)

- Serrure standard double barre DIN 3 mm.
- Différents systèmes de serrures et de condamnation proposés comme accessoires.

### Coffrets IP55 (hauteur comprise entre 500 et 1250 mm)

- Serrure standard trois points avec poignée escamotable insert double barre 3 mm.
- Autres types d'insert proposés comme accessoires.

## Plaque de montage

### Coffrets IP66 (hauteur comprise entre 300 et 800 mm)

- Plaques de montage disponibles:
  - Polyester de 4 mm d'épaisseur.
  - Métalliques en tôle d'acier galvanisé de 2 mm d'épaisseur.
  - Bakélite isolante de 4 mm d'épaisseur.
- Pack de réglage de plaques disponible pour les coffrets de 200, 230 et 300 mm de profondeur.
- Plaques de montage proposées comme accessoires.

### Coffrets IP55 (hauteur comprise entre 500 et 1250 mm)

- Plaques de montage disponibles:
  - Polyester de 4 mm d'épaisseur.
  - Métalliques zinguées de 2 et 3 mm d'épaisseur.
- Pack de réglage de plaques disponible pour les coffrets de 300 et 420 mm de profondeur.
- Plaques de montage proposées comme accessoires.

# GLASS

## Coffrets en polyester à fixation murale IP66

### Coffrets à porte simple opaque. Polyester IP66

Référence type	Dimensions (AXBXC)	Épaisseur polyester		Nombre serrures	Nombre charnières	Fixation murale (EXF)	Poids KG	Dissipation de puissance en fonction de l'augmentation de température °C P(W)*				
		CORPS	PTE.					20	25	30	35	40
<b>POL302514</b>	300x250x140	2,5	2,7	1	2	248x215	1,97	16,1	20,1	24,1	28,1	32,1
<b>POL403020</b>	400x300x200	2,8	2,8	2	2	338x262	3,70	27,7	34,7	41,6	48,5	55,4
<b>POL404020</b>	400x400x200	2,8	2,8	2	2	338x362	4,59	33,6	42,0	50,4	58,8	67,2
<b>POL504020</b>	500x400x200	2,8	2,8	2	2	438x362	5,47	40,0	50,1	60,1	70,1	80,1
<b>POL604023</b>	600x400x230	3	3	2	2	538x362	13,09	49,9	62,4	74,9	87,4	99,8
<b>POL605023</b>	600x500x230	3	3	2	2	538x462	8,21	58,1	72,6	87,1	101,6	116,1
<b>POL806030</b>	800x600x300	3	3	2	2	734x558	13,09	94,9	118,7	142,4	166,1	189,8

Polyester RAL 7035.

Coffrets fournis sans plaque de montage.

Coffrets équipés d'une serrure 1/4 de tour.

### Coffrets à porte simple transparente. Polyester IP66

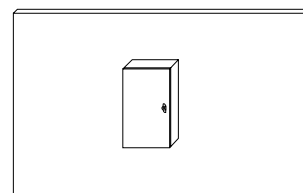
Référence type	Dimensions (AXBXC)	Épaisseur polyester		Nombre serrures	Nombre charnières	Porte en verre creux transparent (KXJ)	Fixation murale (EXF)	Poids KG	Dissipation de puissance en fonction de l'augmentation de température °C P(W)*				
		CORPS	PTE.						20	25	30	35	40
<b>POL302514PT</b>	300x250x140	2,5	2,7	1	2	220x115	248x215	1,97	16,1	20,1	24,1	28,1	32,1
<b>POL403020PT</b>	400x300x200	2,8	2,8	2	2	281x121	338x262	3,70	27,7	34,7	41,6	48,5	55,4
<b>POL404020PT</b>	400x400x200	2,8	2,8	2	2	281x221	338x362	4,59	33,6	42,0	50,4	58,8	67,2
<b>POL504020PT</b>	500x400x200	2,8	2,8	2	2	381x221	438x362	5,47	40,0	50,1	60,1	70,1	80,1
<b>POL604023PT</b>	600x400x230	3	3	2	2	481x221	538x362	13,09	49,9	62,4	74,9	87,4	99,8
<b>POL605023PT</b>	600x500x230	3	3	2	2	481x321	538x462	8,21	58,1	72,6	87,1	101,6	116,1
<b>POL806030PT</b>	800x600x300	3	3	2	2	681x421	734x558	13,09	94,9	118,7	142,4	166,1	189,8

Polyester RAL 7035.

Coffrets fournis sans plaque de montage.

Coffrets équipés d'une serrure 1/4 de tour.

\* Calculs obtenus selon la norme CEI 890:1997 + correction d'erreurs 1998; méthode de détermination par extrapolation du réchauffement des ensembles d'appareillage à basse tension dérivés en série (PTTA).





Coffret polyester  
porte opaque IP66

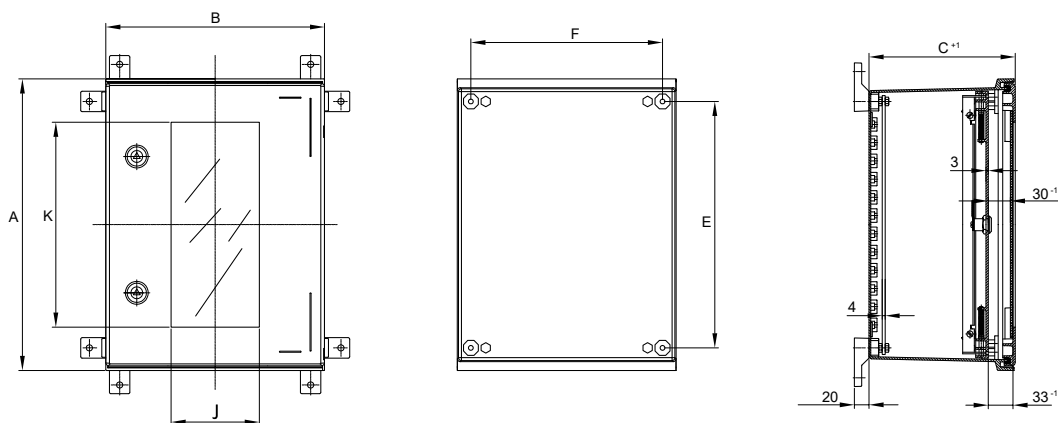


Coffret polyester  
porte transparente IP66

## Charges maximales admissibles

IP66	Charge totale	Porte	Plaque
Coffrets de 300x250x140	16,25 Kg	2,25 Kg	14 Kg
Coffrets de 400x300x200	26,60 Kg	3,60 Kg	23 Kg
Coffrets de 400x400x200	34,80 Kg	4,80 Kg	30 Kg
Coffrets de 500x400x200	44,00 Kg	6,00 Kg	38 Kg
Coffrets de 600x400x230	52,20 Kg	7,20 Kg	45 Kg
Coffrets de 600x500x230	65,00 Kg	9,00 Kg	56 Kg
Coffrets de 800x600x300	104,40 Kg	14,40 Kg	90 Kg

## Dimensions: IP66 Polyester



# GLASS

## Coffrets en polyester à fixation murale IP55

### Armoires à porte opaque. Polyester IP55

Référence type	Dimensions		Épaisseur polyester		Nombre serrures	Nombre charnières	Fixation murale	Poids	Dissipation de puissance en fonction de l'augmentation de température °C P(W)*				
	(AXBXC)	CORPS LAT	CORPS SUP/INF	PTE./ARR.					KG	20	25	30	35
POL505030	510x500x312	4	3	3,5	3P	2	368x552	9,76	60,3	75,4	90,5	105,6	120,7
POL755030	760x500x312	4	3	3,5	3P	2	618x552	12,96	82,4	103,0	123,6	144,2	164,8
POL1005030	1010x500x312	4	3	3,5	3P	3	868x552	16,82	104,5	130,6	156,7	182,8	209,0
POL1007530	1010x750x312	4	3	3,5	3P	3	868x802	21,22	136,9	171,1	205,3	239,5	273,7
POL1007542	1010x750x420	3	3	3,5	3P	3	868x802	22,72	161,0	201,2	241,4	281,7	321,9
POL10010030(*)	1010x1000x312	4	3	3,5	3P/3P	3/3	868x1052	28,21	150,0	199,0	249,0	302,0	357,0
POL10010042(*)	1010x1000x420	3	3	3,5	3P/3P	3/3	868x1052	30,16	181,0	239,0	300,0	364,0	430,0
POL1255030	1260x500x312	4	3	3,5	3P	4	1118x552	21,24	126,6	158,2	189,8	221,5	253,1
POL1257530	1260x750x312	4	3	3,5	3P	4	1118x802	26,40	165,1	206,3	247,6	288,9	330,2
POL1257542	1260x750x420	3	3	3,5	3P	4	1118x802	28,00	192,9	241,2	289,4	337,7	385,9
POL12510030(*)	1260x1000x312	4	3	3,5	3P/3P	4/4	1118x1052	34,76	166,0	220,0	275,0	334,0	395,0
POL12510042(*)	1260x1000x420	3	3	3,5	3P/3P	4/4	1118x1052	36,81	205,0	271,0	341,0	413,0	488,0
POL12512530(*)	1260x1250x312	4	3	3,5	3P/3P	4/4	1118x1302	40,01	230,0	305,0	383,0	463,0	547,0
POL12512542(*)	1260x1250x420	3	3	3,5	3P/3P	4/4	1118x1302	42,01	278,0	367,0	461,0	559,0	660,0

(\*) Armoires à porte double.

### Armoires à porte opaque. Polyester IP55 à ouverture inférieure

Référence type	Dimensions		Épaisseur polyester		Nombre serrures	Nombre charnières	Fixation murale	Poids	Dissipation de puissance en fonction de l'augmentation de température °C P(W)*				
	(AXBXC)	CORPS LAT	CORPS SUP/INF	PTE./ARR.					KG	20	25	30	35
POL505030/A	510x500x312	4	3	3,5	3P	2	368x552	9,76	60,3	75,4	90,5	105,6	120,7
POL755030/A	760x500x312	4	3	3,5	3P	2	618x552	12,96	82,4	103,0	123,6	144,2	164,8
POL1005030/A	1010x500x312	4	3	3,5	3P	3	868x552	16,82	104,5	130,6	156,7	182,8	209,0
POL1007530/A	1010x750x312	4	3	3,5	3P	3	868x802	21,22	136,9	171,1	205,3	239,5	273,7
POL1007542/A	1010x750x420	3	3	3,5	3P	3	868x802	22,72	161,0	201,2	241,4	281,7	321,9
POL10010030/A(*)	1010x1000x312	4	3	3,5	3P/3P	3/3	868x1052	28,21	150,0	199,0	249,0	302,0	357,0
POL10010042/A(*)	1010x1000x420	3	3	3,5	3P/3P	3/3	868x1052	30,16	181,0	239,0	300,0	364,0	430,0
POL1255030/A	1260x500x312	4	3	3,5	3P	4	1118x552	21,24	126,6	158,2	189,8	221,5	253,1
POL1257530/A	1260x750x312	4	3	3,5	3P	4	1118x802	26,40	165,1	206,3	247,6	288,9	330,2
POL1257542/A	1260x750x420	3	3	3,5	3P	4	1118x802	28,00	192,9	241,2	289,4	337,7	385,9
POL12510030/A(*)	1260x1000x312	4	3	3,5	3P/3P	4/4	1118x1052	34,76	166,0	220,0	275,0	334,0	395,0
POL12510042/A(*)	1260x1000x420	3	3	3,5	3P/3P	4/4	1118x1052	36,81	205,0	271,0	341,0	413,0	488,0
POL12512530/A(*)	1260x1250x312	4	3	3,5	3P/3P	4/4	1118x1302	40,01	230,0	305,0	383,0	463,0	547,0
POL12512542/A(*)	1260x1250x420	3	3	3,5	3P/3P	4/4	1118x1302	42,01	278,0	367,0	461,0	559,0	660,0

Polyester RAL 7035.

Armoires fournies sans plaque de montage.

Armoires à porte opaque avec poignée de fermeture escamotable.

3P: une serrure 3 points.

(\*) Armoires à porte double.

Consultez la disponibilité des armoires à ouverture inférieure et équipées d'un auvent.



Coffret polyester porte opaque IP55



Coffret polyester à ouverture inférieure IP55



Coffret polyester à auvent en surplomb IP55

## Armoires à porte opaque. Polyester IP55 avec auvent

Référence type	Dimensions (AXBXC)	Épaisseur polyester				Nombre serrures	Nombre charnières	Fixation murale	Poids KG	Dissipation de puissance en fonction de l'augmentation de température °C P(W)**				
		CORPS LAT	CORPS SUP/INF	PTE. ARR.	AU-VENT					20	25	30	35	40
POL505030/T	510x500x312	4	3	3,5	4	3P	2	368x552	9,76	60,3	75,4	90,5	105,6	120,7
POL755030/T	760x500x312	4	3	3,5	4	3P	2	618x552	12,96	82,4	103,0	123,6	144,2	164,8
POL1005030/T	1010x500x312	4	3	3,5	4	3P	3	868x552	16,82	104,5	130,6	156,7	182,8	209,0
POL1007530/T	1010x750x312	4	3	3,5	4	3P	3	868x802	21,22	136,9	171,1	205,3	239,5	273,7
POL1007542/T	1010x750x420	3	3	3,5	3	3P	3	868x802	22,72	161,0	201,2	241,4	281,7	321,9
POL10010030/T(*)	1010x1000x312	4	3	3,5	3	3P/3P	3/3	868x1052	28,21	150,0	199,0	249,0	302,0	357,0
POL10010042/T(*)	1010x1000x420	3	3	3,5	3,5	3P/3P	3/3	868x1052	30,16	181,0	239,0	300,0	364,0	430,0
POL1255030/T	1260x500x312	4	3	3,5	4	3P	4	1118x552	21,24	126,6	158,2	189,8	221,5	253,1
POL1257530/T	1260x750x312	4	3	3,5	4	3P	4	1118x802	26,40	165,1	206,3	247,6	288,9	330,2
POL1257542/T	1260x750x420	3	3	3,5	3	3P	4	1118x802	28,00	192,9	241,2	289,4	337,7	385,9
POL12510030/T(*)	1260x1000x312	4	3	3,5	3	3P/3P	4/4	1118x1052	34,76	166,0	220,0	275,0	334,0	395,0
POL12510042/T(*)	1260x1000x420	3	3	3,5	3,5	3P/3P	4/4	1118x1052	36,81	205,0	271,0	341,0	413,0	488,0
POL12512530/T(*)	1260x1250x312	4	3	3,5	3	3P/3P	4/4	1118x1302	40,01	230,0	305,0	383,0	463,0	547,0
POL12512542/T(*)	1260x1250x420	3	3	3,5	3,5	3P/3P	4/4	1118x1302	42,01	278,0	367,0	461,0	559,0	660,0

Polyester RAL 7035.

Armoires fournies sans plaque de montage.

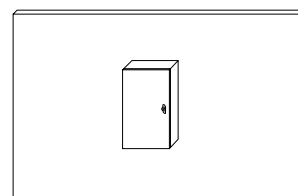
Armoires à porte opaque avec poignée de fermeture escamotable.

3P: une serrure 3 points.

(\*) Armoires à porte double.

Consultez la disponibilité des armoires à ouverture inférieure et équipées d'un auvent.

\*\* Calculs obtenus selon la norme CEI 890:1997 + correction d'erreurs 1998; méthode de détermination par extrapolation du réchauffement des ensembles d'appareillage à basse tension dérivés en série (PTTA).

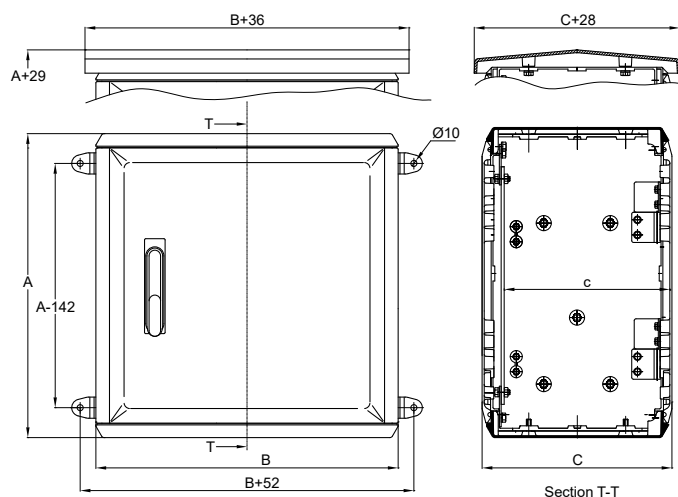


## Charges maximales admissibles

IP55	C. totale	Porte	Plaque
Coffrets de 510x500x312	58 Kg	8 Kg	50 Kg
Coffrets de 760x500x312	76,5 Kg	10,5 Kg	66 Kg
Coffrets de 1010x500x312	102 Kg	14 Kg	88 Kg
Coffrets de 1010x750x312	152 Kg	21 Kg	131 Kg
Coffrets de 1010x750x420	152 Kg	21 Kg	131 Kg
Coffrets de 1010x1000x312	182 Kg	21 Kg	161 Kg
Coffrets de 1010x1000x420	182 Kg	21 Kg	161 Kg

IP55	C. totale	Porte	Plaque
Coffrets de 1260x500x312	127 Kg	17,5 Kg	109 Kg
Coffrets de 1260x750x312	190 Kg	26 Kg	164 Kg
Coffrets de 1260x750x420	190 Kg	26 Kg	164 Kg
Coffrets de 1260x1000x312	126,5/126,5 Kg	17,5/17,5 Kg	109/109 Kg
Coffrets de 1260x1000x420	126,5/126,5 Kg	17,5/17,5 Kg	109/109 Kg
Coffrets de 1260x1250x312	126,5/190 Kg	17,5/26 Kg	109/164 Kg
Coffrets de 1260x1250x420	126,5/190 Kg	17,5/26 Kg	109/164 Kg

## Dimensions: IP55 Polyester



Accessoires à accrocher au mur non compris dans l'ensemble.



---

**Bureaux Centraux**

Leonardo da Vinci 2  
Pol. Ind. Los Huertos  
E-50800 Zuera  
Zaragoza (Espagne)

**Centre logistique**

Guttemberg 48  
Pol. Ind. Los Huertos  
E-50800 Zuera  
Zaragoza (Espagne)

---

**Tél:** +34 976 451 080**E-mail:** [ide@ide.es](mailto:ide@ide.es)**Web:** [www.ide.es](http://www.ide.es)

---

