



GLASS

IP66-IP55 Polyester- Wandgehäuse

Diese Gehäuse-Reihe wird aus heißgepresstem und mit Glasfaser verstärktem, halogenfreiem Polyester hergestellt. Die verwendeten Materialien verleihen den Gehäusen erstklassige Eigenschaften.

Die in Schutzart IP55-IP66 ausgeführten Gehäuse eignen sich dank ihrer Langlebigkeit und Widerstandsfähigkeit gegenüber chemischen Stoffen speziell für die Lebensmittel-, Chemie- und Pharmaindustrie sowie für den Einsatz in Umspannwerken und im Außenbereich.



Technische Daten GLASS

- **Schutzart:**
 - Gehäuse mit einer Höhe von 300 mm bis 800 mm: IP66.
 - Gehäuse mit einer Höhe von 500 mm bis 1250 mm: IP55.
- **Schlagfestigkeit:**
 - Undurchsichtige Tür: IK10.
 - Tür mit transparentem Fenster: IK08.
- **Umgebungstemperaturbereich:** -25 °C / +40 °C.
- **Glühdrahtfestigkeit:** 960 °C.
- **Thermische Klasse:** A 150 °C.
- **Maximale Betriebsspannung:** 1000 V AC / 1500 V DC.

Zertifizierungen GLASS

Gemäß Niederspannungsrichtlinie 2014/35/EU.

Normen: IEC 62208 und IEC 61439-1-3
(in den betreffenden Teilen).

GLASS

IP66-IP55 Polyester-Wandgehäuse



Materialien

Heißgepresstes und glasfaserverstärktes Polyester.

Wesentliche Merkmale:

- Halogenfrei.
- Nicht hygroskopisch (keine Absorption von Feuchtigkeit).
- Doppelte Isolierung.
- Korrosionsbeständig.

Polyester-Beschichtung

- Farbe Grau RAL 7035.

Produktreihe

Standard

- IP66-Gehäuse mit durchsichtiger und Sichttüre:
Höhe: 300 - 400 - 500 - 600 - 800 mm.
Breite: 250 - 300 - 400 - 500 - 600 mm.
Tiefe: 140 - 200 - 230 - 300 mm.
- IP55-Gehäuse mit undurchsichtiger Tür.
IP55-Gehäuse mit offener Unterseite.
IP55-Gehäuse mit Dachüberstand.
Höhe: 500 - 750 - 1000 - 1250 mm.
Breite: 500 - 750 - 1000 - 1250 mm.
Tiefe: 300 - 420 mm.

Die Gehäuse werden ohne Montageplatte geliefert.

Auf Anfrage

- Sondergehäuse, Maße, Vorstanzungen, Farben ...

Lieferumfang

IP66-Gehäuse (Höhe von 300 mm bis 800 mm)

- Lieferung in individueller Verpackung.
- Das Gehäuse wird mit montiertem Zubehör für die Installation der Montageplatte geliefert. Bei Bestellung als Zubehör wird die Platte in individueller Verpackung geliefert.
- Schlüssel und Montageanleitung.

IP55-Gehäuse (Höhe von 500 mm bis 1250 mm)

- Die Lieferung erfolgt individuell in Schrumpffolie, geschützt durch Karton an Ober- und Unterseite.
- Das Gehäuse wird mit montiertem Zubehör für die Installation der Montageplatte geliefert. Bei Bestellung als Zubehör wird die Platte in individueller Verpackung geliefert.
- Schlüssel und Montageanleitung.

Empfohlene Anwendungen

Produktionsumgebungen und Außenanlagen; Anwendungen der Lebensmittel-, Chemie- und Pharmaindustrie, Umspannwerke und Außenbereiche, die eine hohe Langlebigkeit und Beständigkeit gegenüber chemischen Stoffen und UV-Strahlen erfordern.



IP66-Gehäuse mit Sichttüre



IP55-Gehäuse mit offener Unterseite



IP55-Gehäuse mit Dachüberstand



Grundgehäuse

IP66-Gehäuse (Höhe von 300 mm bis 800 mm)

- Kompaktes Gehäuse mit glatten Wänden zur Optimierung von Raumangebot und Widerstandsfähigkeit.
- Der Blendschirm ermöglicht einen Öffnungswinkel der Tür von 180° in Unterputz-Installationen, verhindert das Eindringen von Wasser und garantiert einen flächenbündigen Einbau.
- Die Schnelleinbau-Zahnschiene für M6-Schrauben ermöglicht die Montage von Zubehör ohne Bohren.
- Die Wandbefestigung erfolgt mit Schlossschrauben mit isoliertem Kopf oder mit Schwenkhalterungen (als Zubehör lieferbar).

IP55-Gehäuse (Höhe von 500 mm bis 1250 mm)

- Schließmodule für Oberseite mit flacher Abdeckung.
- Auswahl zwischen zwei Tiefen (300 mm und 420 mm) zur Anpassung an individuelle Anforderungen.
- Auch mit offener Unterseite und Dachüberstand lieferbar.
- Zwei Befestigungsmethoden: mit Halterungen aus verzinktem Stahl oder mit Sockel (als Zubehör lieferbar).



Schloss

IP66-Gehäuse (Höhe von 300 mm bis 800 mm)

- Standardschloss nach DIN mit Doppelstange 3 mm.
- Verschiedene Verschluss- und Stecksyeme sind als Zubehör erhältlich.

IP55-Gehäuse (Höhe von 500 mm bis 1250 mm)

- Dreipunkt-Standardschloss mit Doppelstange und Einsatz mit versenkbarem Griff, 3 mm.
- Weitere Typen von Einsätzen sind als Zubehör lieferbar.

Tür

IP66-Gehäuse (Höhe von 300 mm bis 800 mm)

- Undurchsichtige oder Sichttür mit 180° Öffnungswinkel.
- Undurchsichtige Türen: Ermöglichen die Montage von Schaltgeräten im Innenraum. Vertikale Schablonen zu einfachen Mechanisierung und korrekten Platzierung der Schaltgeräte.
- Türen mit transparentem Fenster: Ermöglichen in Kombination mit Montageplatte, Rahmen und/oder Innentür einen direkten Blick auf die Apparaturen bei gleichzeitiger Wahrung der Schutzart.
- Innenliegende Scharniere aus Zamak.

IP55-Gehäuse (Höhe von 500 mm bis 1250 mm)

- Mit undurchsichtiger Tür erhältlich.
- Die innenliegenden Scharniere ermöglichen einen Öffnungswinkel von 105° und das Öffnen nach links oder rechts.
- Die außenliegenden Scharniere ermöglichen einen Öffnungswinkel von 180° und die werkzeuglose Demontage der Tür.



Montageplatte

IP66-Gehäuse (Höhe von 300 mm bis 800 mm)

- Verfügbare Montageplatten:
Polyester, Stärke 4 mm.
Verzinktes Stahlblech, Stärke 2 mm.
Isoliertes Bakelit, Stärke 4 mm.
Bausatz zur Höhenregelung von Platten für beide Gehäusetiefen (200, 230 und 300 mm) erhältlich.
- Montageplatten sind als Zubehör erhältlich.

IP55-Gehäuse (Höhe von 500 mm bis 1250 mm)

- Verfügbare Montageplatten:
Polyester, Stärke 4 mm.
Verzinkter Stahl, Stärke 2 und 3 mm.
Bausatz zur Höhenregelung von Platten für beide Gehäusetiefen (300 und 420 mm) erhältlich.
- Montageplatten sind als Zubehör erhältlich.

GLASS

IP66 Polyester-Wandgehäuse

Undurchsichtige eintürige Gehäuse. IP66 Polyester

Referenz/ Typ	Maße (AXBXC)	Stärke Polyester		Anz. Schlösser	Anz. Scharniere	Wand- befestigung (EXF)	Gew. KG	Verlustleistung P (W) bei ansteigendem Temperaturunterschied ΔT (°C)*				
		GEH.	TÜR					20	25	30	35	40
POL302514	300x250x140	2,5	2,7	1	2	248x215	1,97	16,1	20,1	24,1	28,1	32,1
POL403020	400x300x200	2,8	2,8	2	2	338x262	3,70	27,7	34,7	41,6	48,5	55,4
POL404020	400x400x200	2,8	2,8	2	2	338x362	4,59	33,6	42,0	50,4	58,8	67,2
POL504020	500x400x200	2,8	2,8	2	2	438x362	5,47	40,0	50,1	60,1	70,1	80,1
POL604023	600x400x230	3	3	2	2	538x362	13,09	49,9	62,4	74,9	87,4	99,8
POL605023	600x500x230	3	3	2	2	538x462	8,21	58,1	72,6	87,1	101,6	116,1
POL806030	800x600x300	3	3	2	2	734x558	13,09	94,9	118,7	142,4	166,1	189,8

Polyester RAL 7035.

Die Gehäuse werden ohne Montageplatte geliefert.

Gehäuse mit Verschluss mit 1/4 Drehung.

Transparente eintürige Gehäuse. IP66 Polyester

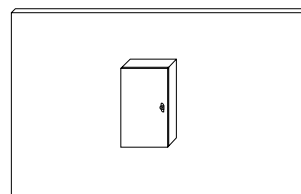
Referenz/ Typ	Maße (AXBXC)	Stärke Polyester		Anz. Schlösser	Anz. Scharniere	Glastür- Einfassung (KXJ)	Wand- befestigung (EXF)	Gew. KG	Verlustleistung P (W) bei ansteigendem Temperaturunterschied ΔT (°C)*				
		GEH.	TÜR						20	25	30	35	40
POL302514PT	300x250x140	2,5	2,7	1	2	220x115	248x215	1,97	16,1	20,1	24,1	28,1	32,1
POL403020PT	400x300x200	2,8	2,8	2	2	281x121	338x262	3,70	27,7	34,7	41,6	48,5	55,4
POL404020PT	400x400x200	2,8	2,8	2	2	281x221	338x362	4,59	33,6	42,0	50,4	58,8	67,2
POL504020PT	500x400x200	2,8	2,8	2	2	381x221	438x362	5,47	40,0	50,1	60,1	70,1	80,1
POL604023PT	600x400x230	3	3	2	2	481x221	538x362	13,09	49,9	62,4	74,9	87,4	99,8
POL605023PT	600x500x230	3	3	2	2	481x321	538x462	8,21	58,1	72,6	87,1	101,6	116,1
POL806030PT	800x600x300	3	3	2	2	681x421	734x558	13,09	94,9	118,7	142,4	166,1	189,8

Polyester RAL 7035.

Die Gehäuse werden ohne Montageplatte geliefert.

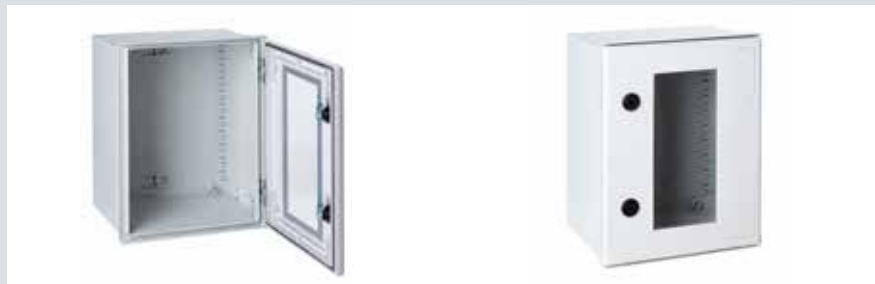
Gehäuse mit Verschluss mit 1/4 Drehung.

* Berechnungen gemäß Richtlinie IEC 890:1997 + Fehlerkorrektur 1998; Verfahren zur Ermittlung der Erwärmung von partiell typgeprüften Niederspannungs-Schaltgerätekombinationen durch Extrapolation (PTSK).





Polyester-Gehäuse mit undurchsichtiger Tür IP66

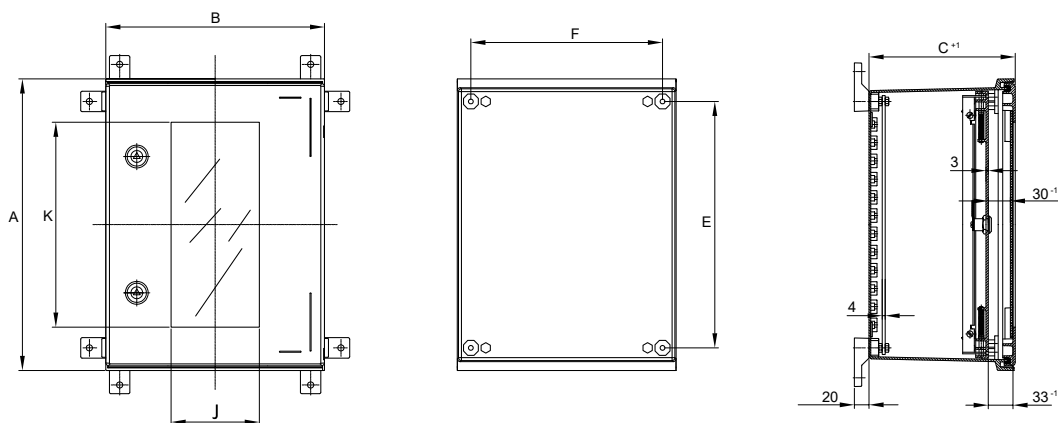


Polyester-Gehäuse mit Sichttüren IP66

Maximal zulässige Lasten

IP66	Ges.-Last	Tür	Platte
Gehäuse mit 300x250x140	16.25 Kg	2.25 Kg	14 Kg
Gehäuse mit 400x300x200	26.60 Kg	3.60 Kg	23 Kg
Gehäuse mit 400x400x200	34.80 Kg	4.80 Kg	30 Kg
Gehäuse mit 500x400x200	44.00 Kg	6.00 Kg	38 Kg
Gehäuse mit 600x400x230	52.20 Kg	7.20 Kg	45 Kg
Gehäuse mit 600x500x230	65.00 Kg	9.00 Kg	56 Kg
Gehäuse mit 800x600x300	104.40 Kg	14.40 Kg	90 Kg

Maße: IP66 Polyester



Undurchsichtige Tür. IP55 Polyester

Referenz/ Typ	Maße (AXBXC)	Stärke Polyester			Anz. Schlöss- er	Anz. Scharniere	Wand- befestigung	Gew. KG	Verlustleistung P (W) bei anstei- gendem Temperaturunterschied ΔT (°C)*				
		GEH.SEITL	GEH.OB/UNTTÜR/HINT.						20	25	30	35	40
POL505030	510x500x312	4	3	3,5	3P	2	368x552	9,76	60,3	75,4	90,5	105,6	120,7
POL755030	760x500x312	4	3	3,5	3P	2	618x552	12,96	82,4	103,0	123,6	144,2	164,8
POL1005030	1010x500x312	4	3	3,5	3P	3	868x552	16,82	104,5	130,6	156,7	182,8	209,0
POL1007530	1010x750x312	4	3	3,5	3P	3	868x802	21,22	136,9	171,1	205,3	239,5	273,7
POL1007542	1010x750x420	3	3	3,5	3P	3	868x802	22,72	161,0	201,2	241,4	281,7	321,9
POL10010030(*)	1010x1000x312	4	3	3,5	3P/3P	3/3	868x1052	28,21	150,0	199,0	249,0	302,0	357,0
POL10010042(*)	1010x1000x420	3	3	3,5	3P/3P	3/3	868x1052	30,16	181,0	239,0	300,0	364,0	430,0
POL1255030	1260x500x312	4	3	3,5	3P	4	1118x552	21,24	126,6	158,2	189,8	221,5	253,1
POL1257530	1260x750x312	4	3	3,5	3P	4	1118x802	26,40	165,1	206,3	247,6	288,9	330,2
POL1257542	1260x750x420	3	3	3,5	3P	4	1118x802	28,00	192,9	241,2	289,4	337,7	385,9
POL12510030(*)	1260x1000x312	4	3	3,5	3P/3P	4/4	1118x1052	34,76	166,0	220,0	275,0	334,0	395,0
POL12510042(*)	1260x1000x420	3	3	3,5	3P/3P	4/4	1118x1052	36,81	205,0	271,0	341,0	413,0	488,0
POL12512530(*)	1260x1250x312	4	3	3,5	3P/3P	4/4	1118x1302	40,01	230,0	305,0	383,0	463,0	547,0
POL12512542(*)	1260x1250x420	3	3	3,5	3P/3P	4/4	1118x1302	42,01	278,0	367,0	461,0	559,0	660,0

(*) Zweitürige Gehäuse.

Undurchsichtige Tür. IP55 Polyester, mit offener Unterseite

Referenz/ Typ	Maße (AXBXC)	Stärke Polyester			Anz. Schlöss- er	Anz. Scharniere	Wand- befestigung	Gew. KG	Verlustleistung P (W) bei anstei- gendem Temperaturunterschied ΔT (°C)*				
		GEH.SEITL	GEH.OB/UNTTÜR/HINT.						20	25	30	35	40
POL505030/A	510x500x312	4	3	3,5	3P	2	368x552	9,76	60,3	75,4	90,5	105,6	120,7
POL755030/A	760x500x312	4	3	3,5	3P	2	618x552	12,96	82,4	103,0	123,6	144,2	164,8
POL1005030/A	1010x500x312	4	3	3,5	3P	3	868x552	16,82	104,5	130,6	156,7	182,8	209,0
POL1007530/A	1010x750x312	4	3	3,5	3P	3	868x802	21,22	136,9	171,1	205,3	239,5	273,7
POL1007542/A	1010x750x420	3	3	3,5	3P	3	868x802	22,72	161,0	201,2	241,4	281,7	321,9
POL10010030/A(*)	1010x1000x312	4	3	3,5	3P/3P	3/3	868x1052	28,21	150,0	199,0	249,0	302,0	357,0
POL10010042/A(*)	1010x1000x420	3	3	3,5	3P/3P	3/3	868x1052	30,16	181,0	239,0	300,0	364,0	430,0
POL1255030/A	1260x500x312	4	3	3,5	3P	4	1118x552	21,24	126,6	158,2	189,8	221,5	253,1
POL1257530/A	1260x750x312	4	3	3,5	3P	4	1118x802	26,40	165,1	206,3	247,6	288,9	330,2
POL1257542/A	1260x750x420	3	3	3,5	3P	4	1118x802	28,00	192,9	241,2	289,4	337,7	385,9
POL12510030/A(*)	1260x1000x312	4	3	3,5	3P/3P	4/4	1118x1052	34,76	166,0	220,0	275,0	334,0	395,0
POL12510042/A(*)	1260x1000x420	3	3	3,5	3P/3P	4/4	1118x1052	36,81	205,0	271,0	341,0	413,0	488,0
POL12512530/A(*)	1260x1250x312	4	3	3,5	3P/3P	4/4	1118x1302	40,01	230,0	305,0	383,0	463,0	547,0
POL12512542/A(*)	1260x1250x420	3	3	3,5	3P/3P	4/4	1118x1302	42,01	278,0	367,0	461,0	559,0	660,0

Polyester RAL 7035.

Die Gehäuse werden ohne Montageplatte geliefert.

Gehäuse mit undurchsichtiger Tür mit versenkbarem Griff.

3P: Dreipunkt-Verschluss.

(*) Zweitürige Gehäuse.

Bei Gehäusen mit offener Unterseite und mit Dachüberstand die Verfügbarkeit erfragen (nicht auf Lager).



IP55 Polyester Gehäuse mit undurchsichtiger Tür



IP55 Polyester Gehäuse mit offener Unterseite



IP55 Polyester Gehäuse mit Dachüberstand

Undurchsichtige Tür. IP55 Polyester, mit Dachüberstand

Referenz No.	Maße (AXBXC)	Stärke Polyester			Anz. Schösser	Anz. Scharniere	Wandbefestigung	Gewicht KG	Verlustleistung P (W) bei ansteigendem Temperaturunterschied ΔT (°C)*					
		GEH. SEITL.	GEH. OB/UNT.	TÜR/HINT.					20	25	30	35	40	40
POL505030/T	510x500x312	4	3	3,5	4	3P	2	9,76	11,26	60,3	75,4	90,5	105,6	120,7
POL755030/T	760x500x312	4	3	3,5	4	3P	2	12,96	14,46	82,4	103,0	123,6	144,2	164,8
POL1005030/T	1010x500x312	4	3	3,5	4	3P	3	16,82	18,32	104,5	130,6	156,7	182,8	209,0
POL1007530/T	1010x750x312	4	3	3,5	4	3P	3	21,22	22,72	136,9	171,1	205,3	239,5	273,7
POL1007542/T	1010x750x420	3	3	3,5	3	3P	3	22,72	24,22	161,0	201,2	241,4	281,7	321,9
POL10010030/T(*)	1010x1000x312	4	3	3,5	3	3P/3P	3/3	28,21	30,21	150,0	199,0	249,0	302,0	357,0
POL10010042/T(*)	1010x1000x420	3	3	3,5	3,5	3P/3P	3/3	30,16	32,16	181,0	239,0	300,0	364,0	430,0
POL1255030/T	1260x500x312	4	3	3,5	4	3P	4	21,24	23,24	126,6	158,2	189,8	221,5	253,1
POL1257530/T	1260x750x312	4	3	3,5	4	3P	4	26,40	28,40	165,1	206,3	247,6	288,9	330,2
POL1257542/T	1260x750x420	3	3	3,5	3	3P	4	28,00	30,00	192,9	241,2	289,4	337,7	385,9
POL12510030/T(*)	1260x1000x312	4	3	3,5	3	3P/3P	4/4	34,76	37,76	166,0	220,0	275,0	334,0	395,0
POL12510042/T(*)	1260x1000x420	3	3	3,5	3,5	3P/3P	4/4	36,81	39,81	205,0	271,0	341,0	413,0	488,0
POL12512530/T(*)	1260x1250x312	4	3	3,5	3	3P/3P	4/4	40,01	43,01	230,0	305,0	383,0	463,0	547,0
POL12512542/T(*)	1260x1250x420	3	3	3,5	3,5	3P/3P	4/4	42,01	45,01	278,0	367,0	461,0	559,0	660,0

Polyester RAL 7035.

Die Gehäuse werden ohne Montageplatte geliefert.

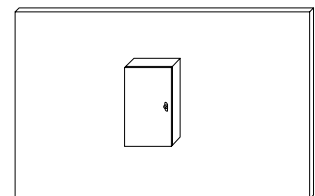
Gehäuse mit undurchsichtiger Tür mit versenkbarem Griff.

3P: Dreipunkt-Verchluss.

(*) Zweitürige Gehäuse.

Bei Gehäusen mit offener Unterseite und mit Dachüberstand die Verfügbarkeit erfragen (nicht auf Lager).

** Berechnungen gemäß Richtlinie IEC890:1997 + Fehlerkorrektur 1998; Verfahren zur Ermittlung der Erwärmung von partiell typgeprüften Niederspannungs-Schaltgerätekombinationen durch Extrapolation (PTSK).

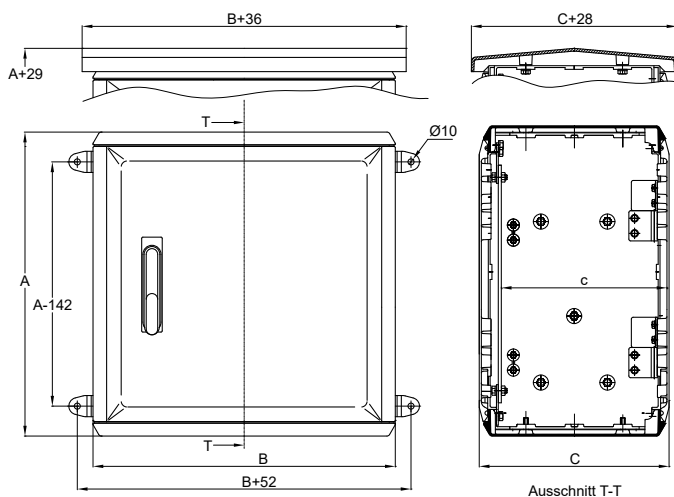


Maximal zulässige Lasten

IP55	Ges.-Last	Tür	Platte
510x500x312	58 Kg	8 Kg	50 Kg
760x500x312	76,5 Kg	10,5 Kg	66 Kg
1010x500x312	102 Kg	14 Kg	88 Kg
1010x750x312	152 Kg	21 Kg	131 Kg
1010x750x420	152 Kg	21 Kg	131 Kg
1010x1000x312	182 Kg	21 Kg	161 Kg
1010x1000x420	182 Kg	21 Kg	161 Kg

IP55	Ges.-Last	Tür	Platte
1260x500x312	127 Kg	17,5 Kg	109 Kg
1260x750x312	190 Kg	26 Kg	164 Kg
1260x750x420	190 Kg	26 Kg	164 Kg
1260x1000x312	126,5/126,5 Kg	17,5/17,5 Kg	109/109 Kg
1260x1000x420	126,5/126,5 Kg	17,5/17,5 Kg	109/109 Kg
1260x1250x312	126,5/190 Kg	17,5/26 Kg	109/164 Kg
1260x1250x420	126,5/190 Kg	17,5/26 Kg	109/164 Kg

Maße: IP55 Polyester



Zubehör für die Wandmontage ist nicht im Lieferumfang der Baugruppe enthalten.



Hauptsitz und Produktion

Leonardo da Vinci, 2
Pol. Ind. Los Huertos
E-50800 Zuera (Zaragoza)
SPANIEN

Zentrallager

Gutenberg, 48
Pol. Ind. Los Huertos
E-50800 Zuera (Zaragoza)
SPANIEN

Tél: +34 976 451 080
E-mail: idegmbh@idegmbh.com
www.idegmbh.com

