



## ATEX

### Prêts à être installés en atmosphère explosive

IDE présente l'ensemble de sa gamme ATEX: des produits spécialement destinés aux atmosphères explosibles, qui exigent un degré de protection et de résistance maximale.

IDE propose un vaste catalogue ATEX, des coffrets à fixation murale IP66 de la série Argenta ATEX, fabriqués en acier laminé et en acier inoxydable, et boîtes à bornes IP66 de la série Tecno ATEX, en acier inoxydable. Les coffrets comme les boîtes en acier inoxydable sont disponibles en versions AISI 304L et AISI 316L.

Grâce à leur conception et à leur fabrication flexibles, ces produits peuvent s'adapter aux applications spéciales exigeant des dimensions particulières conformément aux exigences de l'utilisateur et aux besoins des installations.



### Données techniques ARGENTA ATEX Coffrets à fixation murale

- **Degré de protection :**
  - Coffrets en acier laminé à froid: IP66 / NEMA 1, 4, 12.
  - Coffrets en acier inoxydable: IP66 / NEMA 1, 4, 4x, 12.
- **Résistance aux impacts :** IK10.
- **Plage de température ambiante :**
  - Coffrets à joint d'étanchéité de polyuréthane: -25 °C / +60 °C.
  - Coffrets à joint en silicone: -55 °C / +100 °C.
- **Tension d'utilisation maximale:** 1000 V AC / 1500 V DC.

### Certifications ARGENTA ATEX

Conforme à la directive 2014/34/UE.

**Certifiés par LOM :** Coffrets à joint d'étanchéité de polyuréthane (-25 °C / +60 °C).

**Normes :** IEC 60079-0, IEC 60079-7 et IEC 60079-31.

**Certifiés par Dekra :** Coffrets à joint en silicone (-55 °C / +100 °C). Normes: CEI 60079-0, CEI 60079-7 et CEI 60079-31.

II 2G - Ex eb IIC Gb.

II 2D - Ex tb IIIC Db.

### Norme ATEX

La directive 2014/34/UE concerne les appareils et les systèmes de protection destinés à être utilisés en atmosphères explosibles.

### Atmosphère ATEX

Ce terme est employé pour désigner les atmosphères potentiellement explosives ainsi que les normes visant à réguler l'utilisation des équipements et des systèmes de protection dans ce type d'atmosphère.

On entend par **atmosphère explosive** tout mélange (en conditions atmosphériques) d'air et de substances inflammables sous forme de gaz, de vapeur ou de poussière qui, en présence d'une étincelle, génèrent une combustion s'étendant à la totalité du mélange non brûlé.

**Une atmosphère explosive:** se définit comme atmosphère susceptible de devenir explosive du fait des conditions locales et du fonctionnement de l'équipement.

Les conditions atmosphériques normales sont définies comme suit:

- Température comprise entre -20 °C et +60 °C.
- Pression comprise entre 0,8 et 1,1 bar.

**NE TOMBE PAS SOUS L'APPELLATION ATEX** le risque d'explosion de substances instables telles que les explosifs, les matériaux pyrotechniques ou les mélanges mis sous pression.

### Classification d'atmosphères ATEX

Destination	Catégorie/présence d'atm. pot. explosive	Zones dangereuses	Atmosphère
G. I Mines	M1 et M2	Gaz et poussières (G y D)	
G. II Inst. de sup. (non minières)	1. Permanente ou fréquente	Zone 0: gaz et vapeur Zone 20: brouillard et poussière	G D
	2. Occasionnelle	Zone 1: gaz et vapeur Zone 21: brouillard et poussière	G D
	3. Sporadique	Zone 2: gaz et vapeur Zone 22: brouillard et poussière	G D

Classification en groupes et zones en fonction de la directive 2014/34/UE.

Tous les équipements destinés aux atmosphères explosives doivent être munis d'un marquage indiquant les zones où ils peuvent être utilisés ainsi que leurs modes de protection.

### Certificat de l'ensemble

La certification ATEX de la série ARGENTA est une certification de composant. L'ensemble final devra obtenir la certification ATEX ainsi qu'une déclaration de conformité.



#### Installation de composants ATEX

électriques, pneumatiques,  
hydrauliques, etc...

### Température d'inflammation du GAZ et des POUSSIÈRES

CLASSE THERMIQUE	TEMPÉRATURE °C
T1	450
T2	300
T3	200
T4	135
T5	100
T6	85

Dans le cas des GAZ, il est nécessaire de déterminer la température d'inflammation afin de sélectionner les équipements présentant une température inférieure.

**On utilise pour les POUSSIÈRES** deux types de température d'inflammation:

**TMIn:** Température minimale d'inflammation **en nuage**.

**TMlc:** Température minimale d'inflammation **en couche**.

La température superficielle des équipements doit ainsi être limitée comme suit : Moins de 2/3 de TMIn ou une TMlc de -75 °C.

IDE ne peut mener d'essais de température, puisque la valeur dépend des composants installés à l'intérieur. Nous certifions uniquement les produits que nous vendons, c'est-à-dire les enveloppes.

## CONFORMITÉ ATEX DES PRODUITS IDE

### Group II: HORS applications minières


Gaz IIC (Hydrogène et similaires)

Poussières IIIC (Poussières conductrices)

#### Zones

GAZ	POUSSIÈRE	FRÉQUENCE	CATÉGORIE	
1	21	Intermittente	2	Conformité assurée
2	22	Occasionnelle	3	Conformité assurée
0	20	Permanente	1	Conformité non assurée

### Étiquette IDE

 Symbole ATEX en fonction de la directive.

**II:** Équipements prévus pour les installations non minières présentant une atmosphère explosive.

**2:** Catégorie de produit. Atmosphères explosives générant des gaz, des vapeurs et un mélange air/poussière.

**GD:** Gaz et poussières.

**Ex:** Produit conforme ATEX.


**IIC:** Type de gaz: Hydrogène et produits similaires.

**Gb/Db:** Protection contre les poussières et les gaz pour les équipements non électriques. "Contrôle des sources d'étincelles".


**eb:** Mode de protection: "Sécurité renforcée".

**tb:** Mode de protection: "Enveloppe".

**IIIC:** Type de poussière. "Conducteurs".



**ATX604025** — Référence.

 **II 2 G - Ex eb IIC Gb**  
**II 2 D - Ex tb IIIC Db**

**600X400X250** —X °C / +Y °C — Température de fonctionnement

**IP66** — Degré de protection.

**ARGENTA ATEX**

**IEC/EN 62208 RoHS**

**O.F.N°. 111110959-06/11** — Ordre de fabrication IDE.

**07/01**

**MADE IN SPAIN**

### Nomenclature

#### Gaz



EX ATEX  
eb Sécurité renforcée  
IIC Hydrogène et similaires  
Gb Équipements NON électriques

#### Poussières



EX ATEX  
tb Sécurité par enveloppe  
IIIC Poussières conductrices  
Db Équipements NON électriques

#### Gaz et poussières



EX ATEX  
II Groupe 2 HORS applications minières  
2 Catégories 2 pour zones 1, 21 / 2, 22  
GD Gaz et poussières

# ARGENTA ATEX

## Coffrets en acier laminé à fixation murale IP66



### Gamme de produits (Acier laminé)

#### Standard

- Coffrets ATEX à porte opaque en **ACIER LAMINÉ À FROID** avec plaque de montage et joint d'étanchéité injecté de polyuréthane.

#### Sur demande

- Coffrets ATEX à porte opaque en **ACIER LAMINÉ À FROID** sans plaque de montage. (Ajouter /SP à la référence standard).
- Coffrets à joint en silicone augmentent la résistance à la plage de température ambiante jusqu'à -55 °C / +100 °C.

### Composition

Livrés dans un emballage individuel comprenant le coffret, la plaque et le sachet d'accessoires.

#### Plaque de montage lisse:

- Pour les coffrets d'une hauteur inférieure à 700 mm, elle est fournie non montée à l'intérieur de l'emballage.
- Elle est fournie montée sur les coffrets d'une hauteur supérieure à 800 mm.

#### Sachet d'accessoires:

- Kit de mise à la terre composé d'un écrou, d'une rondelle et d'une étiquette où figure le symbole de mise à la terre.
- Réhausseurs de plaque et écrous.
- Clé.
- 4 pattes de fixation murale.
- Instructions de montage.

Prêts à être installés en atmosphères potentiellement explosives

### Matériaux

- Tôle d'acier laminé à froid EN 10130+A1.
- Joint d'étanchéité injecté de polyuréthane.

### Finition

- Revêtement peinture epoxy-polyester endurcie RAL 7035 gaufré.

### Protection

- Résistance à la corrosion conforme à la norme IEC 62208. Dans les installations extérieures, l'effet de la corrosion doit être pris en compte.

### Cycle standard de peinture

- **Dégraissage:** Élimination des restes de produits contaminants au moyen d'une combinaison de décapant neutre et d'un concentré tensioactif.
- **Rinçage:** Deux rinçages: À l'eau du robinet puis à l'eau déminéralisée.
- **Passivation:** Agent de conversion à couche fine.
- **Séchage:** À l'air chaud (en tunnel à 100 °C).
- **Peinture:** Application d'une couche de peinture epoxy-polyester endurcie RAL 7035.
- **Cuisson:** Adhérence par polymérisation au four à 180 °C pendant 15 à 20 minutes.



## Corps

- Fabrication à partir d'une pièce unique en forme de croix.
- Coffret entièrement réversible.
- Épaisseur de tôle:  
1,2 mm pour les coffrets compris entre 300x200 et 600x500 mm.  
1,5 mm pour les coffrets compris entre 600x600 et 1000x800 mm.
- Goujons M8x25 (4 unités) situés au fond du coffret pour la fixation de plaques, de pièces de réglage ou de châssis.
- Goujon de mise à la terre M6x10 situé sur la paroi du coffret permettant de fixer le corps à la porte via le câble de mise à la terre.
- Le coffret présente un écrou plein M6x22 de mise à la terre extérieure.
- Double pli en forme de gouttière permettant d'éviter la pénétration d'eau à l'intérieur du coffret.
- Écrous pleins sertis M6 au fond du coffret permettant de fixer les 4 pattes de fixation murale fournies dans l'ensemble (séparation de 11 mm entre le corps et le mur).

## Porte

- Porte opaque à ouverture de 110°.
- La porte n'est pas réversible. Charnières cachées soudées au corps et porte.
- Épaisseur de tôle des portes opaques:  
1,2 mm pour les coffrets compris entre 300x200 et 600x400 mm.  
1,5 mm pour les coffrets compris entre 600x500 et 800x800 mm.  
2 mm pour les coffrets de 1000x800 mm.
- Portes fournies avec un joint d'étanchéité en polyuréthane résistant aux rayons UV.
- Profilés de renfort soudés, avec des découpes de 25 mm de séparation pour le montage d'accessoires.
- Les coffrets d'une hauteur de 600 mm sont livrés avec un centreur de porte.



## Serrure

- Serrure en zamak chromé avec joint d'étanchéité à double panneton de 5 mm et clé.
- Les coffrets d'une hauteur de 1 000 mm sont livrés avec une serrure en acier galvanisé à tige trois points.

## Plaque de montage

- Plaque de montage pleines livrée avec tous les modèles de coffrets.
- Fabrication en tôle d'acier galvanisé de 2 mm d'épaisseur.

# ARGENTA ATEX

## Coffrets en acier laminé à fixation murale IP66

### Coffrets à porte simple opaque IP66. Acier laminé - ATEX

Référence	Dimensions du coffret			Dim. plaque		Épaisseur de la tôle		Nombre de serrures	Nombre charnières	Profils de reinf.	Poids kg	Dissipation de puissance en fonction de l'augmentation de température °C P(W)				
	A	B	C	D	E	BOÎTIER	PORTE					20	25	30	35	40
ATX302015	300	200	150	270	150	1.2	1.2	1	2	1	4.3	19.7	24.7	29.6	34.6	39.5
ATX302515	300	250	150	270	200	1.2	1.2	1	2	1	5.1	26.2	32.8	39.4	45.9	52.5
ATX303015	300	300	150	270	250	1.2	1.2	1	2	2	5.8	29.7	37.1	44.6	52.0	59.4
ATX303020	300	300	200	270	250	1.2	1.2	1	2	2	6.5	35.0	43.7	52.5	61.2	70.0
ATX403020	400	300	200	370	250	1.2	1.2	1	2	2	8.0	43.6	54.5	65.3	76.2	87.1
ATX404020	400	400	200	370	350	1.2	1.2	1	2	2	9.8	52.8	66.0	79.2	92.4	105.6
ATX406020	400	600	200	370	550	1.2	1.2	1	2	2	14.2	71.3	89.1	106.9	124.7	142.6
ATX504020	500	400	200	470	350	1.2	1.2	2	2	2	11.9	62.9	78.7	94.4	110.1	125.8
ATX604020	600	400	200	570	350	1.2	1.2	2	2	2	13.8	73.0	91.3	109.6	127.8	146.1
ATX604025	600	400	250	570	350	1.2	1.2	2	2	2	14.8	82.1	102.6	123.1	143.6	164.1
ATX605025	600	500	250	570	450	1.2	1.5	2	2	2	18.3	95.2	118.9	142.7	166.5	190.3
ATX606025	600	600	250	570	550	1.5	1.5	2	2	2	23.5	108.2	135.3	162.4	189.4	216.5
ATX705025	700	500	250	670	450	1.5	1.5	2	2	2	23.0	107.8	134.8	161.7	188.7	215.6
ATX806030	800	600	300	770	550	1.5	1.5	2	3	2	32.0	149.2	186.5	223.7	261.0	298.3
ATX808030	800	800	300	770	750	1.5	1.5	2	3	2	40.3	183.0	228.8	274.6	320.3	366.1
ATX1008030	1000	800	300	970	750	1.5	2	3P	3	2	52.2	219.6	274.5	329.3	384.2	439.1

IP66 / NEMA 1, 4, 12.

Acier laminé à froid peint en RAL 7035.

Joint d'étanchéité injecté de polyurethane. Plage de température ambiante: -25 °C / +60 °C.

3P: Serrure de 3 points.

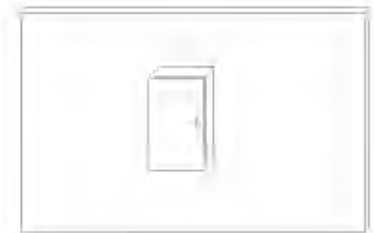
Coffrets fournis avec une plaque de montage. Pour les références sans plaque, ajouter /SP, par exemple: ATX403020/SP.

(Consultez disponibilité).

Pack de 4 réhausseurs de plaque fourni avec tous les modèles, y compris les références sans plaque (/SP).

VOIR DIMENSIONS À LA PAGE 71.

VOIR ACCESSOIRES À LA PAGE 76.





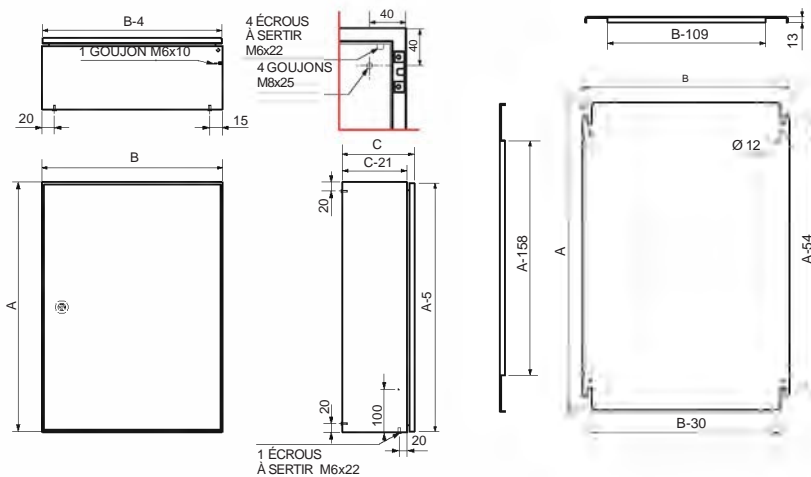
Argenta ATEX acier laminé

### Charges maximales admissibles

	Charge totale	Porte	Plaque
Coffrets de 300x200x150 à 300x300x200	150 kg	25 kg	125 kg
Coffrets de 400x300x200 à 400x300x200	175 kg	25 kg	150 kg
Coffrets de 400x400x200 à 600x400x250	225 kg	25 kg	200 kg
Coffrets de 600x500x250 à 700x500x250	275 kg	25 kg	250 kg
Coffrets de 800x600x300 à 800x800x300	325 kg	25 kg	300 kg
Coffrets de 1000x800x300	390 kg	40 kg	350 kg

### Dimensions: Argenta ATEX acier laminé

#### Porte simple



# ARGENTA ATEX

Coffrets en acier inoxydable à fixation murale IP66



## Gamme de produits (Acier inoxydable)

### Standard

- Coffrets ATEX à porte opaque en **ACIER INOXYDABLE** AISI 304L et 316L avec plaque de montage et joint en silicone.

### Sur demande

- Coffrets ATEX à porte opaque en **ACIER INOXYDABLE** AISI 304L et 316L sans plaque de montage (ajouter /SP à la référence standard).

## Composition

Livrés dans un emballage individuel comprenant le coffret, la plaque et le sachet d'accessoires.

Coffrets livrés avec film protecteur ou, à défaut, ensachés.

### Plaque de montage lisse:

- Pour les coffrets d'une hauteur inférieure ou égale à 700 mm, elles sont fournies non montées à l'intérieur de l'emballage.
- Pour les coffrets d'une hauteur supérieure ou égale à 800 mm, elles sont fournies montées.

### Sachet d'accessoires:

- Kit de mise à la terre composé d'un écrou, d'une rondelle et d'une étiquette où figure le symbole de mise à la terre.
- Réhausseurs de plaque et écrous.
- Clé.
- 4 pattes de fixation murale.
- Instructions de montage.

Certifiés par l'organisme accrédité pour une utilisation dans les zones 1 et 2 gaz et 21 et 22 poussière

## Applications recommandées

Environnements avec atmosphères explosibles. Zones dans lesquelles existe un risque de génération d'une atmosphère explosible du fait de la présence de gaz inflammables, vapeurs, brouillards ou poussières, susceptibles de provoquer une explosion en cas d'allumage.

## Matériaux

- Acier inoxydable AISI 304L et AISI 316L.
- Joint continu en silicone injecté.

## Finition

- Satiné Scotch 320.





## Corps

- Fabrication à partir d'une pièce unique en forme de croix.
- Épaisseur d'acier inoxydable:
  - 1,2 mm pour les coffrets compris entre 300x200 et 600x500 mm.
  - 1,5 mm pour les coffrets compris entre 600x600 et 1000x800 mm.
- Goujons M8x25 (4 unités) situés au fond du coffret pour la fixation de plaques, de pièces de réglage ou de châssis.
- Goujon de mise à la terre M6x15 situé sur la paroi du coffret permettant de fixer le corps à la porte via le câble de mise à la terre.
- Le coffret présente un écrou plein M6x22 de mise à la terre extérieure.
- Double pli en forme de gouttière permettant d'éviter la pénétration d'eau à l'intérieur du coffret.
- Écrous borgnes à sertir M6 au fond du coffret pour la fixation des 4 crochets muraux inclus (espace de 11 mm entre le corps et le mur).
- Pas d'entrée de câble.

## Porte

- Porte opaque à ouverture de 110°.
- La porte n'est pas reversible.
- Épaisseur d'acier inoxydable des portes opaques:
  - 1,2 mm pour les coffrets compris entre 300x200 et 600x400 mm.
  - 1,5 mm pour les coffrets compris entre 600x500 et 800x800 mm.
  - 2 mm pour les coffrets de 1000x800 mm.
- Portes fournies avec un joint continu en silicone injecté garantissant le degré de protection IP66. Le joint affiche une excellente tenue face aux hautes températures et aux agents externes. En raison des propriétés du matériau, il est impossible de faire chevaucher le point initial et le point final du joint en caoutchouc silicone. Cependant, cette particularité ne nuit aucunement à la protection de l'ensemble indiqué.
- Profilés de renfort vissés, avec des découpes de 25 mm de séparation pour le montage d'accessoires.
- Les coffrets d'une hauteur de 600 mm sont livrés avec un centreur de porte.



## Serrure

- Serrure en acier inoxydable avec joint d'étanchéité à double panneton de 5 mm et clé.
- Les coffrets d'une hauteur de 1 000 mm sont livrés avec une serrure en acier inoxydable à tige trois points.
- Les coffrets d'une largeur égale ou supérieure à 600 mm sont livrés avec deux serrures horizontales.

## Plaque de montage

- Plaque de montage lisse livrée avec tous les modèles de coffrets.
- Fabrication en tôle d'acier galvanisé de 2 mm d'épaisseur.

# ARGENTA ATEX

## Coffrets en acier inoxydable à fixation murale IP66

### Coffrets porte simple opaque IP66. Acier inoxydable AISI 304L - ATEX

Référence type	Dimensions du coffret			Dim. de la plaque		Épaisseur de la plaque		Nombre de serrures	Nombre charnières	Profils de reinf.	Poids kg	Dissipation de puissance en fonction de l'augmentation de température °C P(W)				
	A	B	C	D	E	CORPS.	PTE.					20	25	30	35	40
ATX302015/INX	300	200	150	270	150	1.2	1.2	1	2	-	4.1	19.7	24.7	29.6	34.6	39.5
ATX302515/INX	300	250	150	270	200	1.2	1.2	1	2	-	5.0	26.2	32.8	39.4	45.9	52.5
ATX303015/INX	300	300	150	270	250	1.2	1.2	1	2	-	5.5	29.7	37.1	44.6	52.0	59.4
ATX403020/INX	400	300	200	370	250	1.2	1.2	1	2	1	7.7	43.6	54.5	65.3	76.2	87.1
ATX404020/INX	400	400	200	370	350	1.2	1.2	1	2	4	9.8	52.8	66.0	79.2	92.4	105.6
ATX406020/INX	400	600	200	370	550	1.2	1.5	1+2	2	4	14.0	71.3	89.1	106.9	124.7	142.6
ATX504020/INX	500	400	200	470	350	1.2	1.2	2	2	2	11.9	62.9	78.7	94.4	110.1	125.8
ATX604020/INX	600	400	200	570	350	1.2	1.2	2	2	2	13.7	73.0	91.3	109.6	127.8	146.1
ATX605025/INX	600	500	250	570	450	1.2	1.5	2	2	2	17.9	95.2	118.9	142.7	166.5	190.3
ATX606025/INX	600	600	250	570	550	1.5	1.5	2+2	2	4	23.2	108.2	135.3	162.4	189.4	216.5
ATX705025/INX	700	500	250	670	450	1.5	1.5	2	2	2	22.6	107.8	134.8	161.7	188.7	215.6
ATX806030/INX	800	600	300	770	550	1.5	1.5	2+2	3	4	30.9	149.2	186.5	223.7	261.0	298.3
ATX808030/INX	800	800	300	770	750	1.5	1.5	2+2	3	4	39.5	183.0	228.8	274.6	320.3	366.1
ATX1008030/INX	1000	800	300	970	750	1.5	2	3P+2	3	4	58.6	219.6	274.5	329.3	384.2	439.1

### Coffrets porte simple opaque IP66. Acier inoxydable AISI 316L - ATEX

Référence type	Dimensions du coffret			Dim. de la plaque		Épaisseur de la plaque		Nombre de serrures	Nombre charnières	Profils de reinf.	Poids kg	Dissipation de puissance en fonction de l'augmentation de température °C P(W)				
	A	B	C	D	E	CORPS.	PTE.					20	25	30	35	40
ATX302015/INX-316	300	200	150	270	150	1.2	1.2	1	2	-	4.1	19.7	24.7	29.6	34.6	39.5
ATX302515/INX-316	300	250	150	270	200	1.2	1.2	1	2	-	4.9	26.2	32.8	39.4	45.9	52.5
ATX303015/INX-316	300	300	150	270	250	1.2	1.2	1	2	-	5.5	29.7	37.1	44.6	52.0	59.4
ATX403020/INX-316	400	300	200	370	250	1.2	1.2	1	2	1	7.6	43.6	54.5	65.3	76.2	87.1
ATX404020/INX-316	400	400	200	370	350	1.2	1.2	1	2	4	9.8	52.8	66.0	79.2	92.4	105.6
ATX406020/INX-316	400	600	200	370	550	1.2	1.5	1+2	2	4	14.2	71.3	89.1	106.9	124.7	142.6
ATX504020/INX-316	500	400	200	470	350	1.2	1.2	2	2	2	11.7	62.9	78.7	94.4	110.1	125.8
ATX604020/INX-316	600	400	200	570	350	1.2	1.2	2	2	2	13.6	73.0	91.3	109.6	127.8	146.1
ATX605025/INX-316	600	500	250	570	450	1.2	1.5	2	2	4	18.0	95.2	118.9	142.7	166.5	190.3
ATX606025/INX-316	600	600	250	570	550	1.5	1.5	2+2	2	2+2	23.1	108.2	135.3	162.4	189.4	216.5
ATX705025/INX-316	700	500	250	670	450	1.5	1.5	2	2	2	22.4	107.8	134.8	161.7	188.7	215.6
ATX806030/INX-316	800	600	300	770	550	1.5	1.5	2+2	3	4	30.9	149.2	186.5	223.7	261.0	298.3
ATX808030/INX-316	800	800	300	770	750	1.5	1.5	2+2	3	4	39.7	183.0	228.8	274.6	320.3	366.1
ATX1008030/INX-316	1000	800	300	970	750	1.5	2	3P+2	3	4	59.4	219.6	274.5	329.3	384.2	439.1

IP66 / NEMA 1, 4, 4x, 12.

Acier inoxydable: satiné scotch 320.

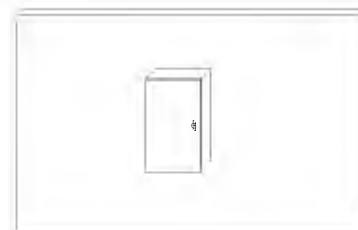
Joint continu en silicone injecté. Plage de température ambiante: -55 °C / +100 °C.

Les armoires de 600 mm ou plus sont fournies avec deux verrous horizontaux supplémentaires.

Coffrets fournis avec une plaque de montage.

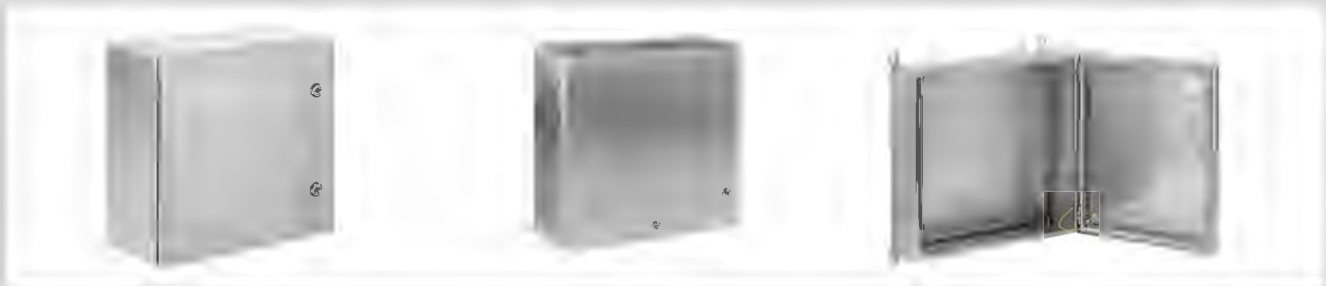
Pack de 4 rehausseurs de plaque fourni avec tous les modèles, y compris les références sans plaque (/SP).

Pour les références sans plaque, ajoutez /SP, par exemple ATX302015INX/SP. (Consultez disponibilité).



VOIR DIMENSIONS A LA PAGE 75.

VOIR ACCESSOIRES A LA PAGE 76.



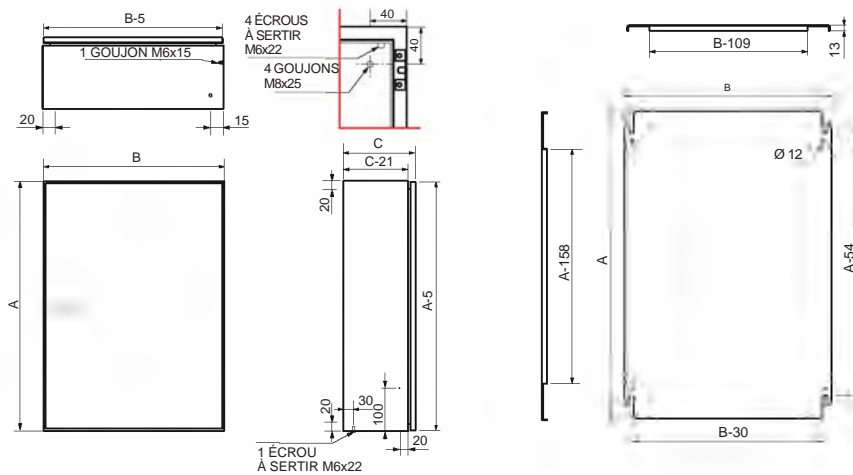
Coffret ATEX Acier inoxydable

### Charges maximales admissibles

	Charge totale	Porte	Plaque
Coffrets de 300x200x150 à 300x300x200	150 kg	25 kg	125 kg
Coffrets de 400x300x200 à 400x300x200	175 kg	25 kg	150 kg
Coffrets de 400x400x200 à 600x400x200	225 kg	25 kg	200 kg
Coffrets de 600x500x250 à 700x500x250	275 kg	25 kg	250 kg
Coffrets de 800x600x300 à 800x800x300	325 kg	25 kg	300 kg
Coffrets de 1000x800x300	390 kg	40 kg	350 kg

### Dimensions: Argenta ATEX acier inoxydable

#### Porte simple



# ARGENTA ATEX

## Accessoires pour coffrets en acier à fixation murale IP66

### Plaques de montage métalliques lisses



Référence	Dimensions	Épaisseur de la plaque mm	Pliures		Pour coffret	
			HORIZ.	VERT.	HAUTEUR	LARGEUR
	HAUTEURxLARGEUR					
PL3020	270x150	2	-	-	300	200
PL3025	270x200	2	-	-	300	250
PL3030	270x250	2	-	-	300	300
PL4030	370x250	2	-	-	400	300
PL4040	370x350	2	-	-	400	400
PL4060	370x550	2	2	-	400	600
PL5040	470x350	2	-	-	500	400
PL6040	570x350	2	-	2	600	400
PL6050	570x450	2	-	2	600	500
PL6060	570x550	2	2	2	600	600
PL7050	670x450	2	-	2	700	500
PL8060	770x550	2	2	2	800	600
PL8080	770x750	2	2	2	800	800
PL10080	970x750	2	2	2	1000	800

**MATÉRIAUX:** Plaque de montage pleines en acier galvanisé de 2 mm.

**CARACTÉRISTIQUES:** Pack de 4 réhausseurs + 4 écrous bloquants pour le montage de la plaque, fournis avec la référence du coffret (y compris les coffrets sans plaque /SP). Référence 48228 (voir ci-dessous).

**POUR COFFRETS DE TYPE:** GN - ATX - INX.

### Plaques de montage isolantes lisses



Référence	Dimensions	Épaisseur de la plaque mm	Pour coffret	
			HAUTEUR	LARGEUR
	HAUTEURxLARGEUR			
PLB3020	270x150	3	300	200
PLB3025	270x200	3	300	250
PLB3030	270x250	3	300	300
PLB4030	370x250	3	400	300
PLB4040	370x350	3	400	400
PLB4060	370x550	3	400	600
PLB5040	470x350	3	500	400
PLB6040	570x350	4	600	400
PLB6050	570x450	4	600	500
PLB6060	570x550	4	600	600
PLB7050	670x450	4	700	500
PLB8060	770x550	4	800	600
PLB8080	770x750	4	800	800
PLB10080	970x750	5	1000	800

**MATÉRIAUX:** Plaque de montage lisse en bakélite.

**CARACTÉRISTIQUES:** Pack de 4 réhausseurs + 4 écrous bloquants pour le montage de la plaque, fournis avec la référence du coffret (y compris les coffrets sans plaque /SP). Référence 48228 (voir ci-dessous).

**POUR LES ARMOIRES DE TYPE:** GN - ATX - INX.

### Réhausseur de plaque



Référence	Description
48228	Pack de 4 rehausseurs + 4 écrous bloquants

**MATÉRIAUX:** Caoutchouc.

**CARACTÉRISTIQUES:** Fourni avec tous les modèles de coffrets (y compris les coffrets sans plaque /SP).  
Pack comprenant 4 rehausseurs + 4 écrous bloquants.

**POUR COFFRETS DE TYPE:** GN - ATX - INX.

## Pièce de réglage



Référence Pour les prof. de coffrets (en mm)

SP150	150
SP200	200
SP250	250
SP300	300

**MATÉRIAUX:** Acier galvanisé.

**CARACTÉRISTIQUES:** Pièce de réglage pour plaques de montage.

Réglage en hauteur par pas de 12,5 mm.

Nécessaire au montage des portes intérieures.

**COMPOSITION:** Pack de 4 supports réglables.

**POUR COFFRETS DE TYPE:** GN - ATX - INX.

## Châssis modulaire (acier laminé)



Référence	Nombre de modules	Rangées	Pour coffret		
			HAUT.	LARG.	PROF.
CH3025/1520	16	2x8	300	250	150/200
CH3030/1520	22	2x11	300	300	150/200
CH4030/1520	33	3x11	400	300	150/200
CH4040/1520	45	3x15	400	400	150/200
CH4060/1520	78	3x26	400	600	150/200
CH5040/1520	48	3x16	500	400	150/200
CH6040/1520	64	4x16	600	400	150/200
CH6040/2530	64	4x16	600	400	250/300
CH6060/2530	104	4x26	600	600	250/300
CH7050/2530	110	5x22	700	500	250/300
CH8060/2530	128	4x26 + 1x24	800	600	250/300
CH8080/2530	190	5x38	800	800	250/300
CH10080/2530	228	6x38	1000	800	250/300

**MATÉRIAUX:** Châssis: Acier galvanisé. Couvercle du châssis: Acier laminé à froid, apprêté et peint en RAL 7035.

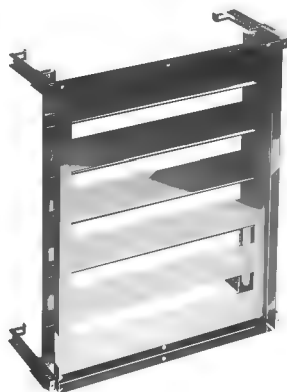
**CARACTÉRISTIQUES:** Comprend le châssis, son couvercle, les vis de fermeture et les réhausseurs. Le châssis présente deux découpes frontales pour y placer la poignée de fermeture, Réf. 48545 (voir page 35), et une découpe sur le côté pour le câble de mise à la terre.

Les bouchons sont fournis si les découpes ne sont pas utilisées.

Sachet d'accessoires de montage compris.

**POUR COFFRETS DE TYPE:** GN - INX - ATX.

## Châssis modulaire (acier inoxydable)



Référence	Nombre de modules	Rangées	Pour coffret		
			HAUT.	LARG.	PROF.
INXCH3025/1520	16	2x8	300	250	150
INXCH4030/1520	33	3x11	400	300	200
INXCH5040/1520	48	3x16	500	400	200
INXCH6040/1520	64	4x16	600	400	200
INXCH6060/2530	104	4x26	600	600	250
INXCH7050/2530	110	5x22	700	500	250
INXCH8060/2530	128	4x26 + 1x24	800	600	300
INXCH8080/2530	190	5x38	800	800	300
INXCH10080/2530	228	6x38	1000	800	300

**MATÉRIAUX:** Acier inoxydable AISI 304L. Finition satinée Scotch 320.

**CARACTÉRISTIQUES:** Comprend le châssis, son couvercle, les vis de fermeture et les réhausseurs.

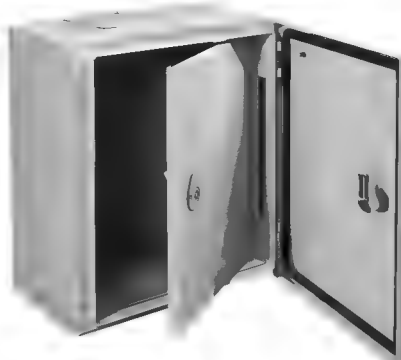
Sachet d'accessoires de montage compris.

**POUR COFFRETS DE TYPE:** INX - ATX.

# ARGENTA ATEX

## Accessoires pour coffrets en acier à fixation murale IP66

### Porte intérieure (acier laminé)



Référence	Dimensions		Pour coffret	
	HAUTEUR	LARGEUR	HAUTEUR	LARGEUR
PIN3020	250	150	300	200
PIN3025	250	200	300	250
PIN3030	250	250	300	300
PIN4030	350	250	400	300
PIN4040	350	350	400	400
PIN4060	350	550	400	600
PIN5040	450	350	500	400
PIN6040	550	350	600	400
PIN6050	550	450	600	500
PIN6060	550	550	600	600
PIN7050	650	450	700	500
PIN8060	750	550	800	600
PIN8080	750	750	800	800
PIN10080	950	750	1000	800

**MATÉRIAUX:** Acier laminé à froid peint en RAL 7035.

**CARACTÉRISTIQUES:** Pour l'installation de la porte intérieure, il est nécessaire de commander la pièce de réglage correspondant (voir références page 77).

Elle est fournie avec une serrure de type identique à la porte standard: serrure à double panneton de 5 mm.

Charnières réversibles et ouverture de 90°.

Possibilité de monter simultanément la porte intérieure et la plaque de montage.

Possibilité d'installer une poignée de fermeture à billes ; Réf. 48545 (voir page 35).

Incompatible avec le montage d'un reteneur ou d'un interrupteur de porte.

**POUR COFFRETS DE TYPE:** GN - ATX.

### Porte intérieure (acier inoxydable)



Référence	Dimensions		Pour coffret	
	HAUTEUR	LARGEUR	HAUTEUR	LARGEUR
INXPIN3020	250	150	300	200
INXPIN3025	250	200	300	250
INXPIN3030	250	250	300	300
INXPIN4030	350	250	400	300
INXPIN4040	350	350	400	400
INXPIN5040	450	350	500	400
INXPIN6040	550	350	600	400
INXPIN6050	550	450	600	500
INXPIN6060	550	550	600	600
INXPIN7050	650	450	700	500
INXPIN8060	750	550	800	600
INXPIN8080	750	750	800	800
INXPIN10080	950	750	1000	800

**MATÉRIAUX:** Acier inoxydable AISI 304L. Finition satinée Scotch 320. Consultez disponibilité des portes AISI 316L.

**CARACTÉRISTIQUES:** Pour l'installation de la porte intérieure, il est nécessaire de commander le pack de réglage correspondant (voir références page 77).

Elle est fournie avec une serrure de type identique à la porte standard: serrure à double panneton de 5 mm.

Charnières réversibles et ouverture de 90°.

Possibilité de monter simultanément la porte intérieure et la plaque de montage.

Incompatible avec le montage d'un reteneur ou d'un interrupteur de porte.

**POUR COFFRETS DE TYPE:** INX - ATX/INX.

## Profilés pour portes



Référence	Pour porte de largeur (mm)	Pack
<b>PMP300</b>	300	1
<b>PMP400</b>	400	1
<b>PMP500</b>	500	1
<b>PMP600</b>	600	1
<b>PMP800</b>	800	1

**MATÉRIAUX:** Acier galvanisé.

**CARACTÉRISTIQUES:** Profilé à fixer directement sur la porte. Vis de fixation incluses. Ils facilitent le montage de l'équipement intérieur de la porte.

**COMPOSITION:** 1 profilé par référence.

**POUR COFFRETS DE TYPE:** GN - ATX.

## Serrures standard ATEX



Ref. 48405



Ref. 48406

### Référence Description

**48405** Serrure à double panneton de 5 mm ATEX 1P

**48406** Serrure à double panneton de 5 mm ATEX 3P (sans tige)

**CARACTÉRISTIQUES:** Fabrication en zamak chromé, avec joint d'étanchéité injecté.

Serrures 1P: Pour coffrets d'une hauteur égale ou inférieure à 800 mm.

Serrures 3P: Pour coffrets d'une hauteur supérieure à 1 000 mm. Tiges pour serrure 3P non comprises.

Serrures à installer sur les coffrets ATEX (acier laminé).

Clé à double panneton de 5 mm en polyamide / zamak non comprise (Réf. 48449 / 48460). (Voir page 48).

## Serrures standard ATEX-INOX



Ref. 48400



Ref. 48401

### Référence Description

**48400** Serrure à double panneton de 5 mm en acier inoxydable AISI 316L 1P

**48401** Serrure à double panneton de 5 mm en acier inoxydable AISI 316L 3P (sans tige)

**CARACTÉRISTIQUES:** Fabrication en acier inoxydable AISI 316L.

Serrures 1P: Pour coffrets d'une hauteur égale ou inférieure à 800 mm.

Serrures 3P: Pour coffrets d'une hauteur supérieure à 1 000 mm. Tiges pour serrure 3P non comprises.

Serrures à installer sur les coffrets ATEX (acier inoxydable).

Clé à double panneton de 5 mm en polyamide / zamak non comprise (Réf. 48449 / 48460). (Voir page 48).



---

**Bureaux Centraux**

Leonardo da Vinci 2  
Pol. Ind. Los Huertos  
E-50800 Zuera  
Saragosse (Espagne)

**Centre logistique**

Guttemberg 48  
Pol. Ind. Los Huertos  
E-50800 Zuera  
Saragosse (Espagne)

---

**Tél :** +34 976 451 080

**E-mail :** [ide@ide.es](mailto:ide@ide.es)

**Web :** [www.ide.es](http://www.ide.es)

---

