



# PRYMA

## Cofrets para Tomas de Corriente IP67

La serie PRYMA comprende un conjunto de envolventes para instalación en superficie, fabricadas con materiales plásticos de alta durabilidad libres de halógenos, están destinadas a albergar tomas de corriente o elementos de control y señalización.

Destinadas a ser instaladas en lugares donde se precisen puntos de suministro eléctrico para maquinaria fija, herramienta portátil o equipos eléctricos auxiliares.

Su ámbito de aplicación, por tanto, comprende naves industriales, talleres, almacenes, zonas de depósitos, áreas de obra y construcción, etc., allí donde se requiera una alto grado de protección y seguridad.

### Datos técnicos

- Grado de protección: IP67.
- Resistencia al impacto: IK08.
- Resistencia al hilo incandescente: 650 °C.
- Presión de bola: 70 °C.
- Rango de temperatura ambiente: -25 °C / +40 °C.
- Tensión máxima de empleo: 1000 V AC/1500 V DC.

### Certificaciones

Conforme a la directiva de baja tensión 2014/35/EU.  
Normas: UNE-EN 62208 y UNE-EN 61439-1 (en la parte que afecta).





## Gama de producto

- Cofrets en superficie de 9, 13 y 26 módulos de capacidad con ventana transparente.

## Materiales

- Materiales plásticos libres de halógenos.
- Cuerpo: ABS color RAL 7035.
- Ventana transparente: PC color fumé, con protección UV.

## Suministro

- Suministrados en embalaje individual de cartón. Los embalajes múltiples se conforman enfajando con film transparente los embalajes individuales.
- La envolvente se suministra con las ventanas ensambladas en la tapa y las bisagras ensambladas en la base, dejando la tapa totalmente libre para facilitar la manipulación por parte del instalador.
- Los raíles se suministran montados en la base para los modelos de 9 módulos. Para los modelos de 13 y 26 módulos se suministran desmontados en una bolsa que contiene el raíl, los soportes y los tornillos.
- Bolsa de accesorios:
  - Tornillos de cierre plásticos de 11x13.
  - Tapa cubre módulos gris (6módulos).
  - Tiras identificativas de módulos.
  - Tapones herméticos (Ref. tipo 67TC13 y 67TC26).
  - Instrucciones de montaje.

Destinadas al sector industrial, donde se requiere un alto grado de seguridad y máxima protección

## Fijación de raíl DIN

- La fijación del raíl a la envolvente se puede hacer en dos posiciones diferentes: fijación a la base o fijación a la tapa.

### Colocación del raíl a la tapa:

- Tipos 67TC09, 67TC13 y 67TC26: mediante la colocación de dos soportes atornillados a la tapa, y posteriormente el raíl DIN atornillado a estos soportes.

### Colocación del raíl a la base:

- Tipos 67TC09: introduciendo el raíl en unos alojamientos acanalados con una ligera presión. Estas cajas se suministran con el raíl montado en la base.

- Tipos 67TC13 y 67TC26: mediante la colocación de dos soportes atornillados a la base, y posteriormente el raíl DIN atornillado a estos soportes. El raíl DIN se puede colocar en dos alturas distintas, ofreciendo la posibilidad de colocar elementos de 53 hasta 70 mm, para la primera posición, y de 92, mm para la segunda. Las cajas se suministran con la bolsa de accesorios necesaria para su colocación.



### Base

- Presenta cuatro paredes completamente lisas, permitiendo instalar elementos de pequeño tamaño como pilotos, pulsadores etc.
- En el interior de las paredes laterales se han dispuesto unos nervios verticales que aportan rigidez frente a posibles deformaciones.
- Las caras superior e inferior también son lisas, presentando tres puntos premarcados, que sirven de referencia para la realización de la entrada de tubo de canalización.
- El fondo de la base presenta unos soportes para la fijación de las regletas de neutro y tierra, así como los alojamientos para la fijación del raíl DIN.
- La base presenta unos resaltes lineales con diferentes alojamientos para la fijación de placas de montaje, raíles, regletas, etc.

### Fijación a pared

- Las cajas tipo 67TC09 se fijan a la pared mediante tornillos que se introducen en los alojamientos de los tornillos de cierre de la envolvente.
- Para los tipos 67TC13 y 67TC26 la fijación se realiza directamente desde los alojamientos situados en la base para este fin. Para conservar el grado de protección y rigidez dieléctrica, estos alojamientos se cubren con los tapones de estanqueidad que se suministran en la bolsa de accesorios.

### Marco

- El marco está destinado a la colocación de las tomas de corriente. Presenta una zona ciega vertical y otra con una inclinación de 30°, favoreciendo la perfecta colocación de las bases y evitando los cruces de las mangueras de cables.
- El perímetro del marco está dotado de junta de estanqueidad que garantiza el grado de protección frente a la entrada de polvo y agua.
- El marco tiene en su interior nervios de refuerzo para garantizar la rigidez de la pieza.
- El conjunto marco-base se cierra mediante tornillos plásticos 11x23, de cabeza alomada y punta plana (suministrados en la bolsa de accesorios).
- Cajas precintables en dos puntos.



### Ventana

- Ventanas transparentes color fumé con protección UV.
- La ventana presiona la junta de estanqueidad que garantiza la protección IP del conjunto.
- Apertura de ventana en sentido vertical, cerrándose mediante dos tornillos roscados.
- Posibilidad de soporte con candado de seguridad suministrado como accesorio (Ref. 77670).

### Sistema de bisagra marco-base

- Esta serie presenta un sistema de bisagra marco-base que favorece una amplia maniobrabilidad entre las dos partes consiguiendo una apertura de 180°.
- La alta resistencia de las bisagras permite, cuando la base está fijada a la pared, dejar colgando el marco, aunque esté totalmente instalada con tomas o equipos.
- El montaje y desmontaje se hace mediante una ligera presión en los extremos de la pieza, siendo simétrica y reversible.



## Cofrets para tomas de corriente IP67

Referencia tipo	Nº módulos	Dimensiones	Peso	Disipación de potencia según incremento de temperatura °C P(W)*					Tipo
				20	25	30	35	40	
		<b>ALTOXANCHOXPROF.</b>	<b>KG</b>						
178P	1x9 raíl DIN	284x222x122	1,21	13,2	16,5	19,8	23,1	26,4	67TC09
178M	1x9 raíl DIN	369x222x130	1,38	16,9	21,1	25,4	29,6	33,8	67TC09M
1712GM	1x13 raíl DIN	504x297x177	2,76	31,1	38,8	46,6	54,4	62,1	67TC13
1724GM	2x13(26) raíl DIN	504x297x177	2,84	31,1	38,8	46,6	54,4	62,1	67TC26

### MATERIALES PLÁSTICOS LIBRES DE HALÓGENOS

Marco y base en ABS gris RAL 7035.

Ventana transparente PC color fumé con protección UV.

IP67 - Superficie.

\* Cálculos obtenidos de acuerdo a la norma CEI 890:1997 (incluida corrección 1998). Método para la determinación por extrapolación del calentamiento de los conjuntos de aparataje de baja tensión y dispositivos de control derivados de serie (PTTA).



**1X9 módulos  
178P**



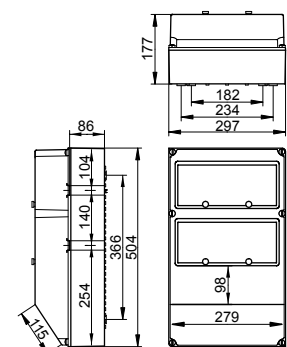
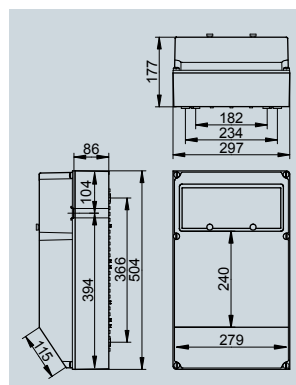
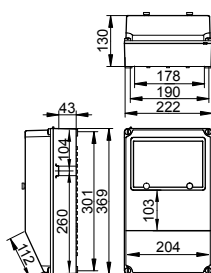
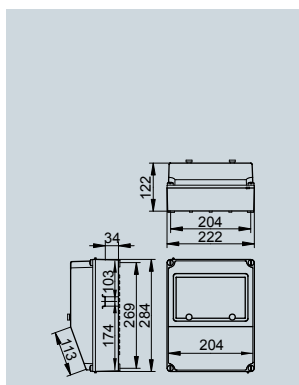
**1X9 módulos  
178M**



**1X13 módulos  
1712GM**



**2x13 (26) módulos  
1724GM**



### Cofrets para tomas de corriente IP67 - con barras de neutro y tierra

Referencia tipo	Nº módulos	Dimensiones	Peso	Disipación de potencia según incremento de temperatura °C P(W)*					Tipo
				20	25	30	35	40	
		ALTOXANCHOXPROF.	KG						
178P/RR	1x9 raíl DIN	284x222x122	1,30	13,2	16,5	19,8	23,1	26,4	67TC09
178M/RR	1x9 raíl DIN	369x222x130	1,46	16,9	21,1	25,4	29,6	33,8	67TC09M
1712GM/RR	1x13 raíl DIN	504x297x177	2,87	31,1	38,8	46,6	54,4	62,1	67TC13
1724GM/RR	2x13 (26) raíl DIN	504x297x177	3,12	31,1	38,8	46,6	54,4	62,1	67TC26

#### MATERIALES PLÁSTICOS LIBRES DE HALÓGENOS

Marco y base en ABS gris RAL 7035.

Ventana transparente PC color fumé con protección UV.

IP67 - Superficie.

/RR: con barras de neutro y tierra.

\* Cálculos obtenidos de acuerdo a la norma CEI 890:1997 (incluida corrección 1998). Método para la determinación por extrapolación del calentamiento de los conjuntos de aparamenta de baja tensión y dispositivos de control derivados de serie (PTTA).

Destinadas a lugares donde se precisen puntos de suministro eléctrico para maquinaria fija, herramienta portátil o equipos eléctricos auxiliares



## Gama de producto

- Cofrets en superficie de 9, 13 y 26 módulos de capacidad con ventana transparente.
- Con tomas de corriente montadas y cableadas.
- Con tomas de corriente y protecciones montadas y cableadas.

## Materiales

- Materiales plásticos libres de halógenos.
- Cuerpo: ABS color RAL 7035.
- Ventana transparente: PC color fumé, con protección UV.

## Suministro

- Se suministra completamente montada según las especificaciones de cada referencia, protegidas con un plástico retráctil e introducidas en un embalaje múltiple de cartón según el número de unidades solicitadas.



Amplio espacio para el cableado de las bases que se realiza según el REBT.



Las entradas de cable M32 y M40 permiten una conexión segura entre las diferentes líneas de control.



Las bornas permiten la conexión entre las diferentes líneas de suministro.

## Cofrets montados y cableados

Los cuadros de IDE se pueden suministrar con las tomas de corriente y las protecciones montadas y cableadas.

Se ofrecen una serie de montajes estándar, pero existe la posibilidad de suministrar cualquier combinación de montaje de acuerdo a las necesidades de cada instalación, sin límite de cantidades mínimas.

El cableado y montaje se hace de acuerdo a las normas de producto e instalación en vigor.

La fijación de las tomas de corriente se hace mediante tornillo de acero inoxidable y tuerca interior plástica, evitando el contacto entre partes activas.

Los conductores empleados en el cableado estándar son de cobre flexible tipo H07V-K, con recubrimiento de PVC tipo TI-1, no propagadores de llama, según norma UNE 21031-3.

Las entradas de cables M32 y M40 permiten una conexión segura entre las diferentes líneas de control, según las necesidades de cada caso.

El grado de protección quedará fijado al elemento de menor protección del conjunto.

Sección de cable y código de colores estándar utilizada en las tomas de corriente:

Base	Intensidad (A)	L1	L2	L3	N	T
2P+TT lat.	10 / 16	2,5	2,5			2,5
2P+T		2,5	2,5			2,5
3P+T	16	4	4	4		4
3P+N+T		4	4	4	4	4
2P+T	32	6	6			6
3P+T		6	6	6		6
3P+N+T		6	6	6	6	6
2P+T	63	16	16			16
3P+T		16	16	16		16
3P+N+T		16	16	16	16	16
2P+T	125	35	35			16
3P+T		35	35	35		16
3P+N+T		35	35	35	16	16

# PRYMA COMPLET

Cofrets para tomas de corriente

## Montajes especiales



Cajas lisas.



Cajas con tomas de corriente montadas y cableadas.

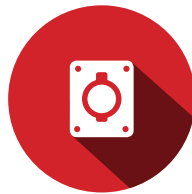


Cajas con tomas de corriente y protecciones montadas y cableadas.

## Pasos a seguir



1. SELECCIONE LA CAJA.



2. ELIJA LAS TOMAS DE CORRIENTE.



3. INDIQUE LAS PROTECCIONES DESEADAS.



4. ENVÍE TODA LA INFORMACIÓN A NUESTRO DEPARTAMENTO TÉCNICO.

Solicite presupuesto y asesoramiento técnico en [proyectos@ide.es](mailto:proyectos@ide.es)

Posibilidad de montajes especiales con tomas de corriente en cualquier combinación, montadas y cableadas, sin límite de cantidades mínimas

## Propuesta de bases para cajas Pryma Complet

### BASES EMPOTRAR TIPO SCHUKO



REF.	Polos	Int.	IP
00102	2P+TT	16A	44
00452	2P+TT	16A	54
00105	2P+TT	16A	67

### BASES EMPOTRAR IP44



REF.	Polos	Int.	Tensión
02301	2P+T	16A	200/250 V
03302	3P+T	16A	380/415 V
03303	3P+N+T	16A	200/415 V
02304	2P+T	32A	200/250 V
03305	3P+T	32A	380/415 V
03306	3P+N+T	32A	200/415 V

### BASES EMPOTRAR IP67



REF.	Polos	Int.	Tensión
02801	2P+T	16A	200/250 V
03802	3P+T	16A	380/415 V
03803	3P+N+T	16A	200/415 V
02804	2P+T	32A	200/250 V
03805	3P+T	32A	380/415 V
03806	3P+N+T	32A	200/415 V

Consulte la gama completa de bases y clavijas (página 344).



SOPORTE PARA CANDADO DE SEGURIDAD.



ASA PORTACAJAS PARA INSTALACIONES MÓVILES.



SOPORTE PORTA REGLETAS AISLANTE.



SOPORTE METÁLICO (PARA CUALQUIER TAMAÑO DE CAJA).



PRENSAESTOPA Y TUERCA PARA PRENSAESTOPA.

## Regletas de neutro y tierra

En algunos mercados las normas técnicas de instalación obligan a que los conductores de neutro y tierra se conecten a una barra colectora común. Estas cajas presentan en la base los soportes específicos para este fin. Las barras de neutro y tierra se atornillarán a estos soportes que se suministran como accesorio.

Existe la posibilidad de que se suministren ya montados solicitando las referencias /RR.

## Estructura para regletas de neutro y tierra

Tipo	Ref.	Terminal I		Terminal II		Sección cable	
		N	T	N	T	NEUTRO	TIERRA
67TC09	92304	8+2	8+2	-	-	1x(10-25 mm <sup>2</sup> )+1x(4-10 mm <sup>2</sup> )+8x(2,5-6 mm <sup>2</sup> )	1x(10-25 mm <sup>2</sup> )+1x(4-10 mm <sup>2</sup> )+8x(2,5-6 mm <sup>2</sup> )
67TC13	92301	12+2	12+2	-	-	1x(10-25 mm <sup>2</sup> )+1x(4-10 mm <sup>2</sup> )+12x(2,5-6 mm <sup>2</sup> )	1x(10-25 mm <sup>2</sup> )+1x(4-10 mm <sup>2</sup> )+12x(2,5-6 mm <sup>2</sup> )
67TC26	92304	8+2	8+2	8+2	8+2	1x(10-25 mm <sup>2</sup> )+1x(4-10 mm <sup>2</sup> )+8x(2,5-6 mm <sup>2</sup> )	1x(10-25 mm <sup>2</sup> )+1x(4-10 mm <sup>2</sup> )+8x(2,5-6 mm <sup>2</sup> )